



## 安装新e-Warranty (电子保卡)软件

若要顺利地安装电子保卡软件，您的电脑需要配备以下操作系统：

针对M A C：

-O S X 10.6或者更新的版本

针对W I N D O W S：

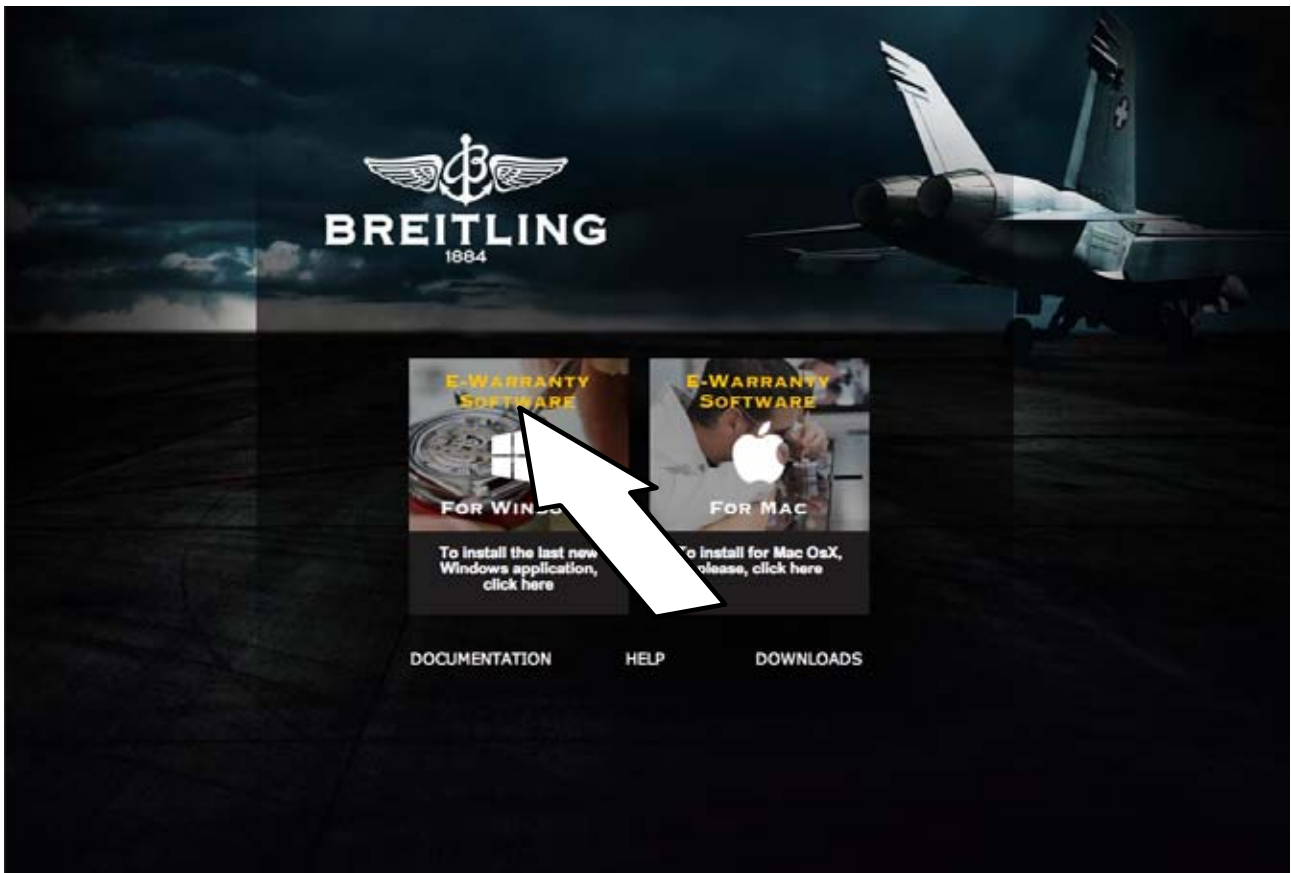
-W indow sXP(with Service Pack 3) 或者更新的操作系统

-M icrosoftDotNetFramework 3.5 - SP1

在您的互联网浏览器中输入以下网址：

<https://ewarranty.breitling.com/>

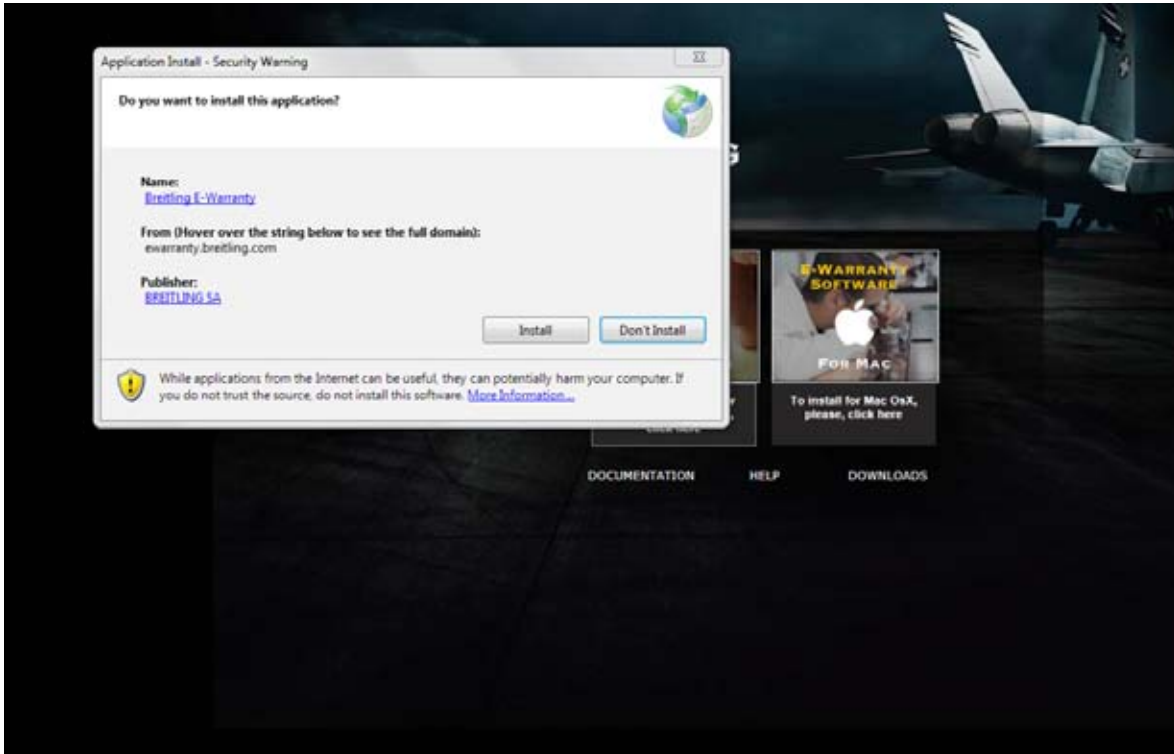
屏幕上将出现以下页面：



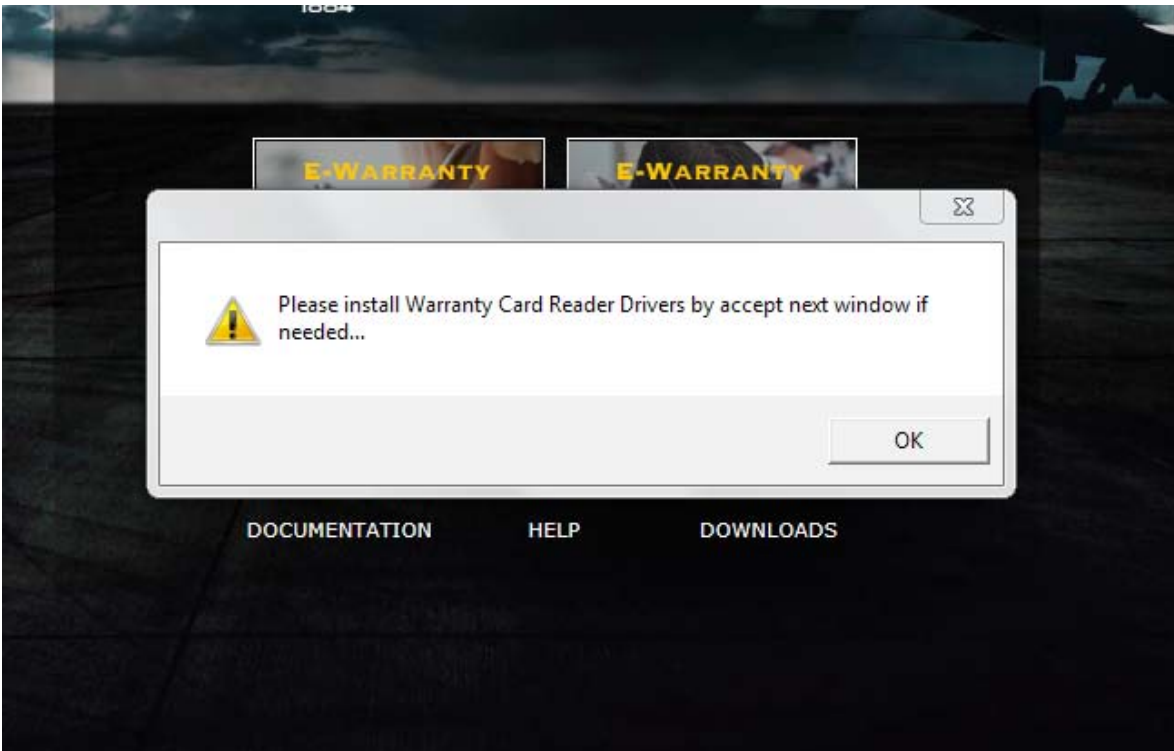
点击«Install» (安装)，以下载并安装电子保卡应用程序。



如果系统请求您允许安装，请同意该请求。



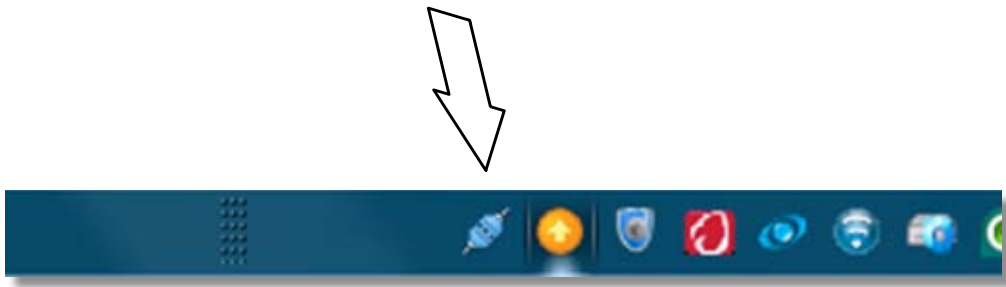
安装完成后，屏幕上将会弹出以下窗口：



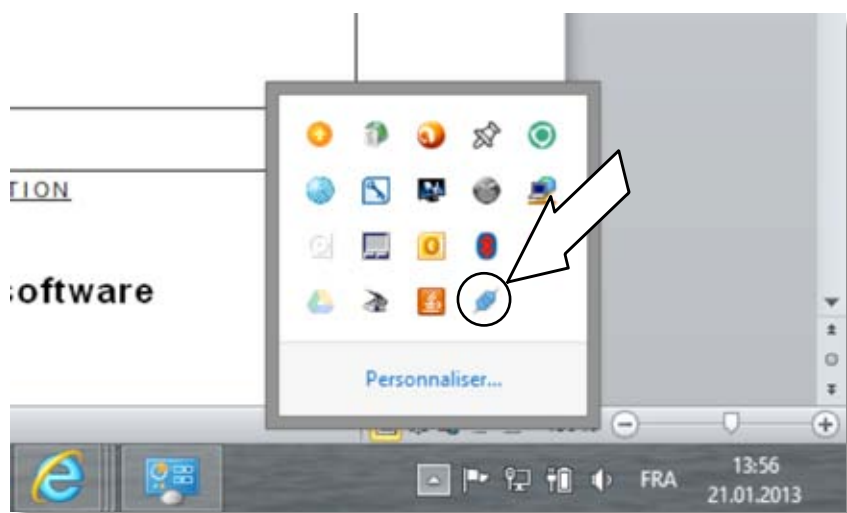
点击«OK», 以确认并安装读卡机驱动程序。



当您打开电脑时，电子保卡软件会自动启动。工具栏中将显示电子保卡软件的图标。



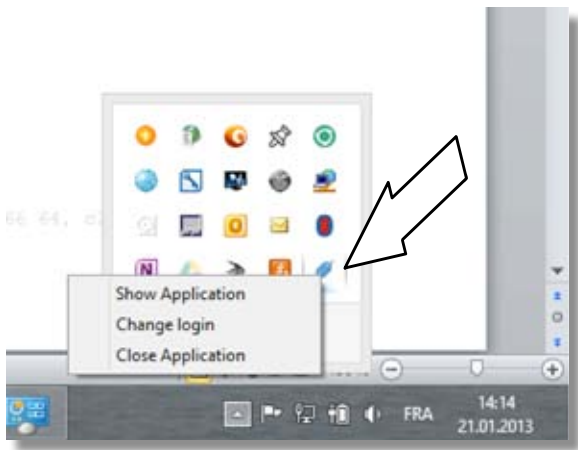
如果您的工具栏中有很多图标，您可以打开信息区域找到电子保卡软件的图标，如下例所示。



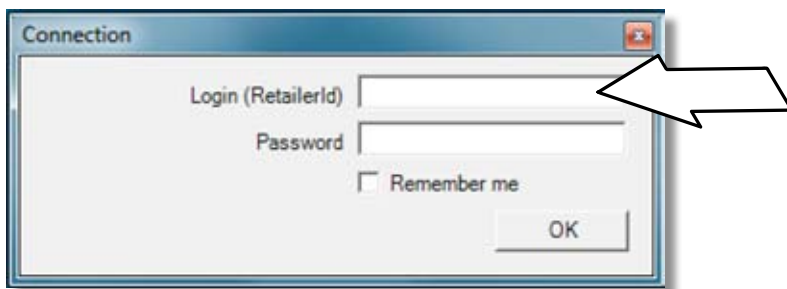


将读卡机连接到电脑30秒钟内，电子保卡软件将会自动启动。

如果电子保卡软件没有启动，请右击电子保卡图标，在弹出菜单中选择«Show application» (显示应用程序)



现在要求您输入账户和密码。点击«Remember me» (记住我) 复选框以储存您输入的数据，便于下一次连接。

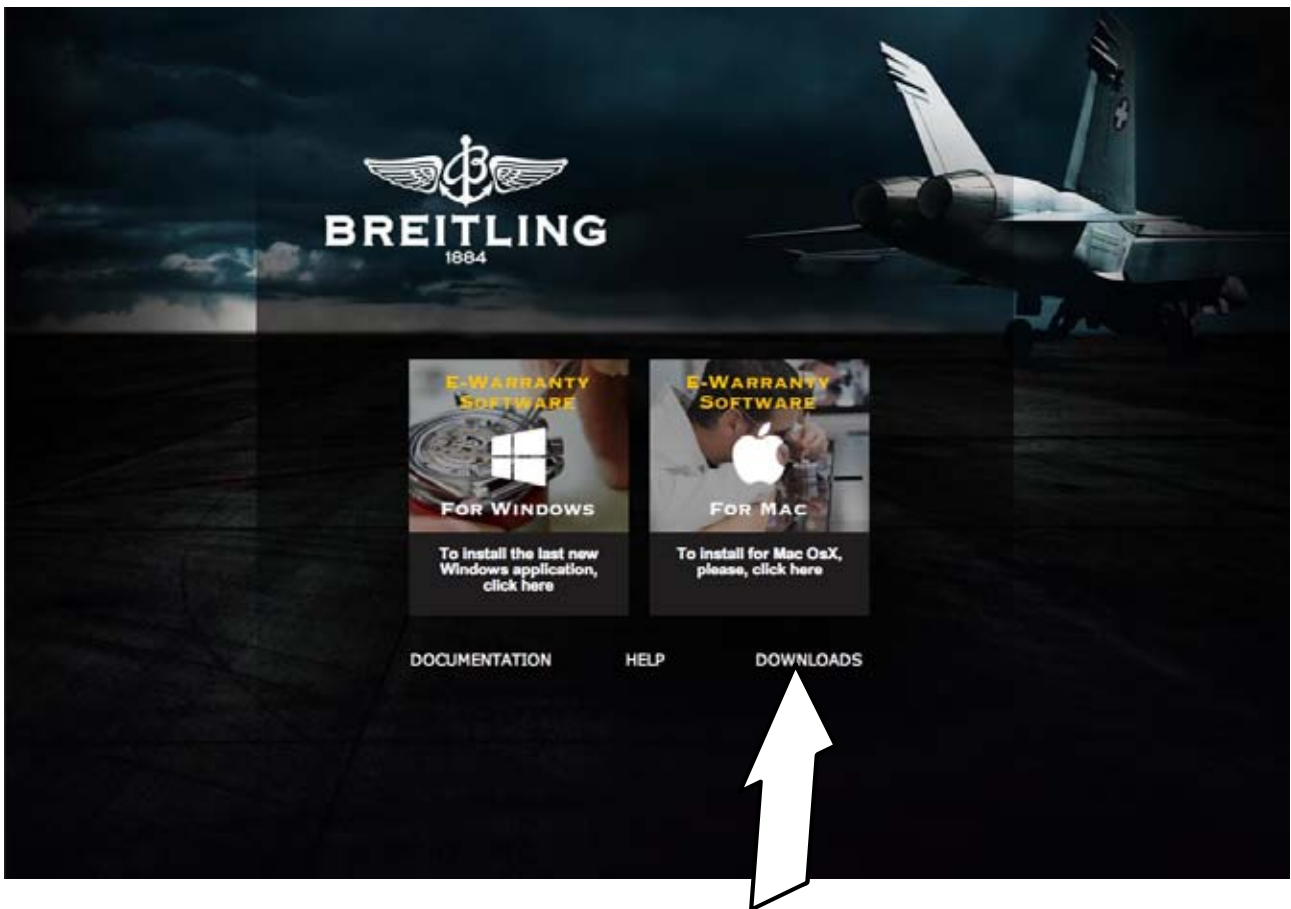




如果将读卡机连接到电脑后，电脑未能识别出读卡机，电子保卡图标将保持«disconnected» (未连接) 状态。读卡机未安装驱动程序。

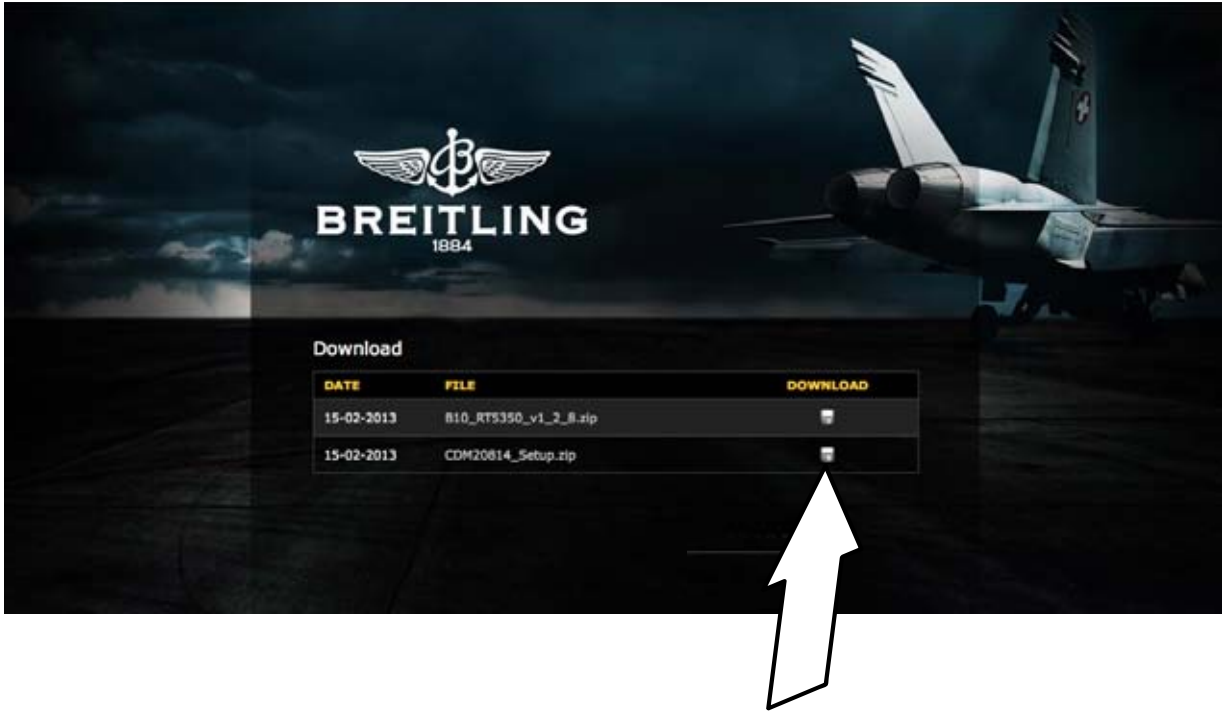


此情形下，请到网站<https://ewarranty.breitling.com/>上选择«Downloads» 以下载所需的驱动程序。



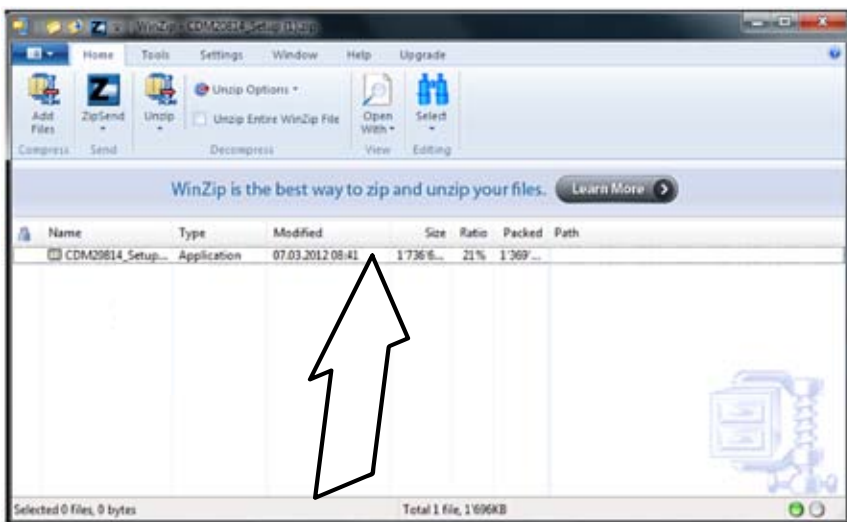


打开箭头指向的文件。



双击箭头指向的一行文字，以便安装驱动程序。

现在进行驱动程序的安装。





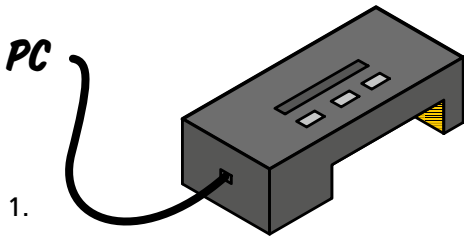
## 软件升级

如果已安装电子保卡软件不是最新的版本，屏幕右上角将以红色字体出现按钮：«New version available. Click here to install» (可用新版本，请点击这里安装。)。点击该按钮后，电子保卡软件将会自动升级。



## 固件升级

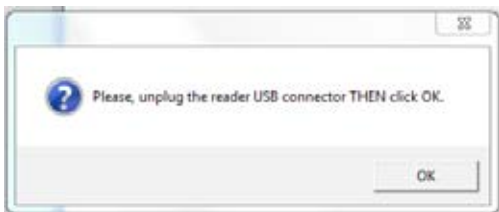
为了给读卡机安装最新版的固件\*，请将读卡机连接到电脑上，进入程序中的《Upgrade Firmware》(固件升级)选项。



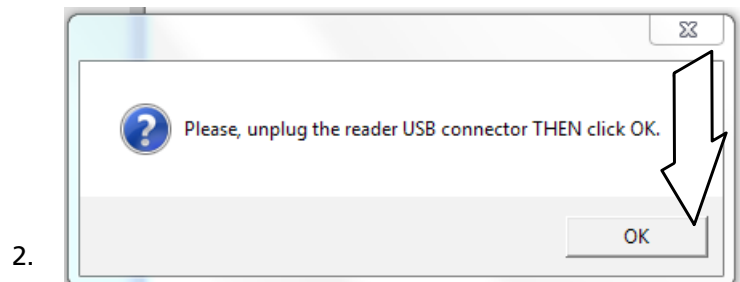
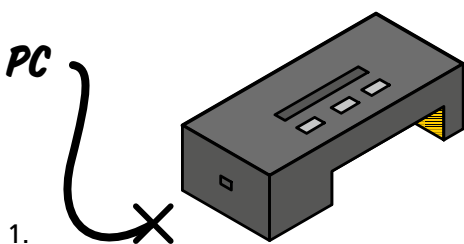
2. 点击《Update》(升级)启动该过程。

\*固件是安装在读卡机上的软件的另一个名称。

屏幕上将显示以下信息：

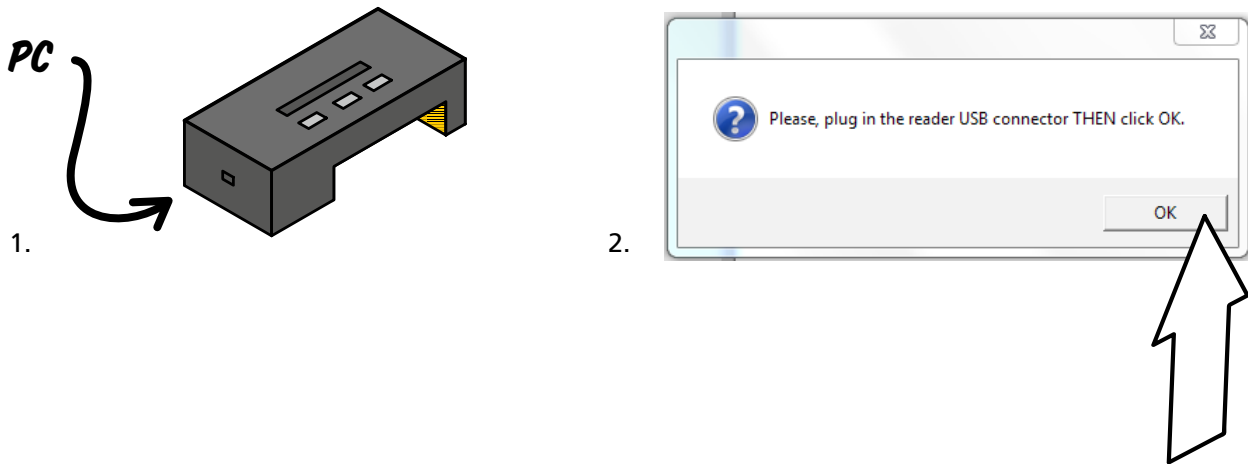


断开读卡机与电脑之间的连接，然后点击《OK》。





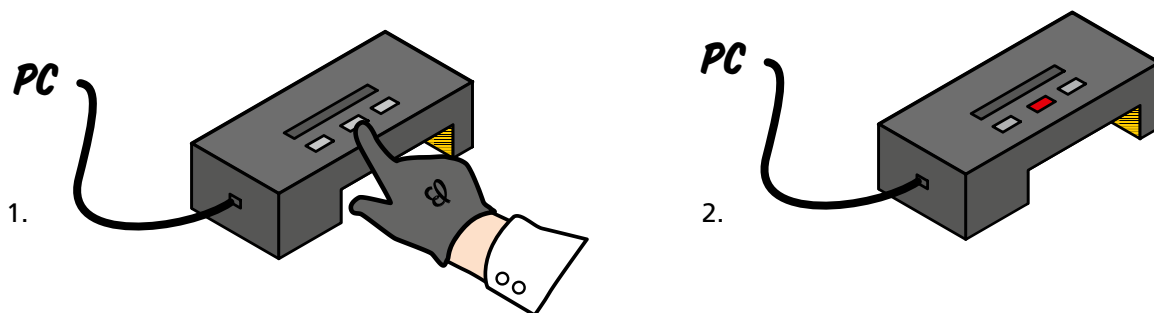
当出现下一条信息后，重新连接读卡机，然后点击«OK»。



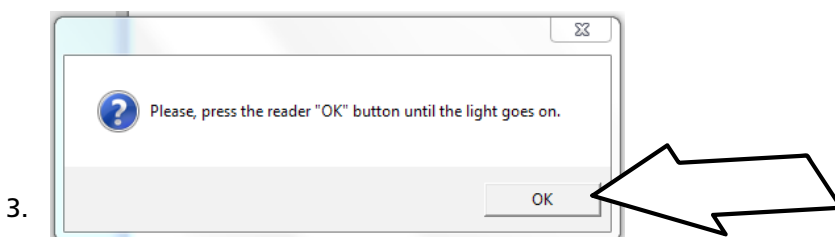
几秒钟之后，您将会看到另一个窗口：



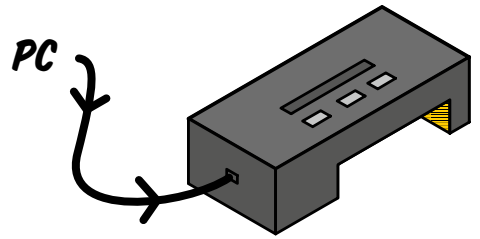
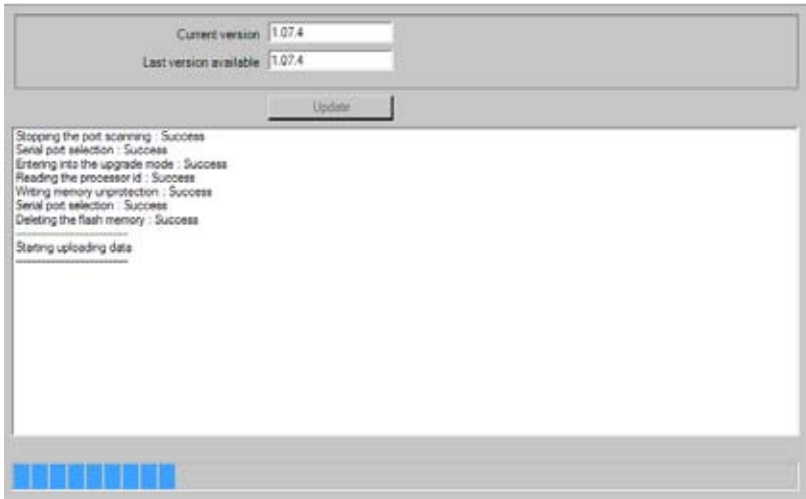
按住读卡机的OK按钮，直到其红灯亮起。



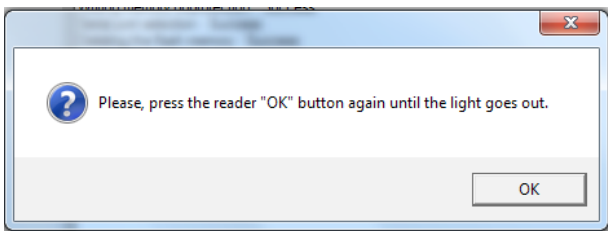
然后点击«OK»。



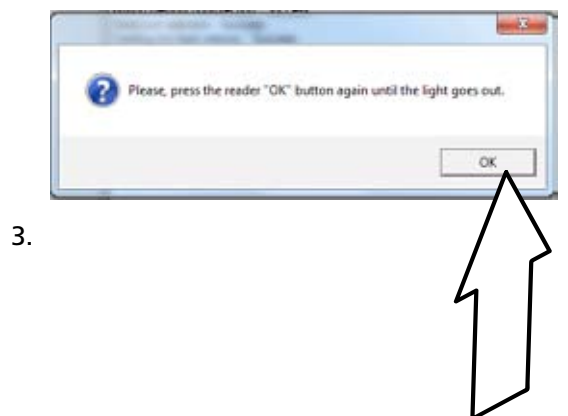
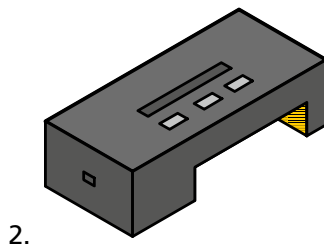
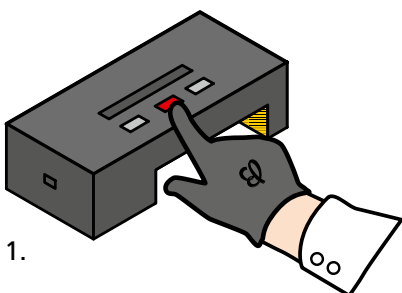
该程序现在开始升级固件。在任何情况下都不要断开连接，直到加载进程全部完成。



屏幕上将显示以下窗口：



按住读卡机的OK按钮，直到其红灯熄灭，然后点击«OK»。



固件升级现已完成。