

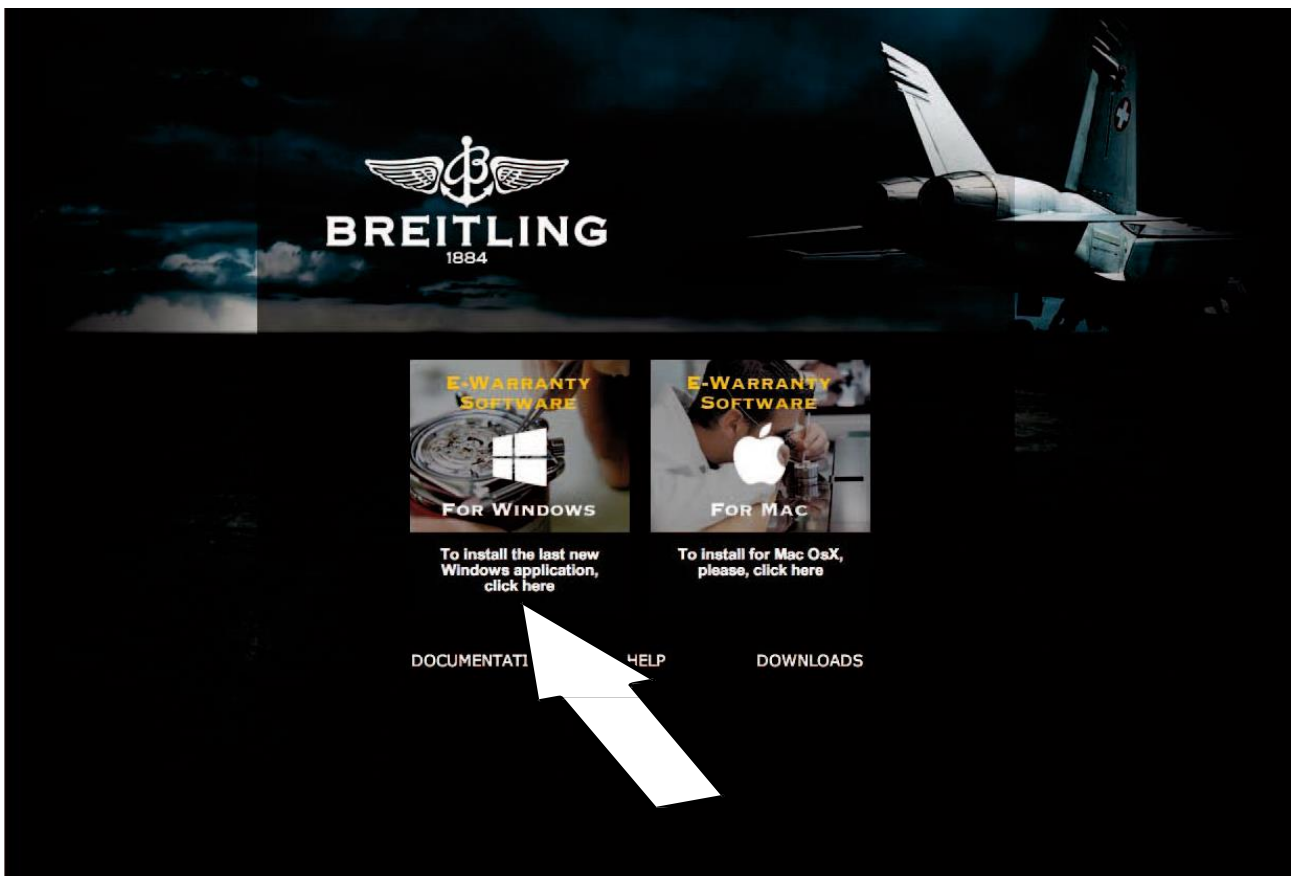


Instalación del Nuevo Software e-Warranty

Abra nuestra página:

<https://ewarranty.breitling.com/>

Vera la siguiente pantalla:



Clique en "install" para descargar e instalar la aplicación.

Para instalar el programa e-Warranty necesita, al menos, los siguientes sistemas operativos:

Con Mac:

- OS X 10.6 o una versión posterior

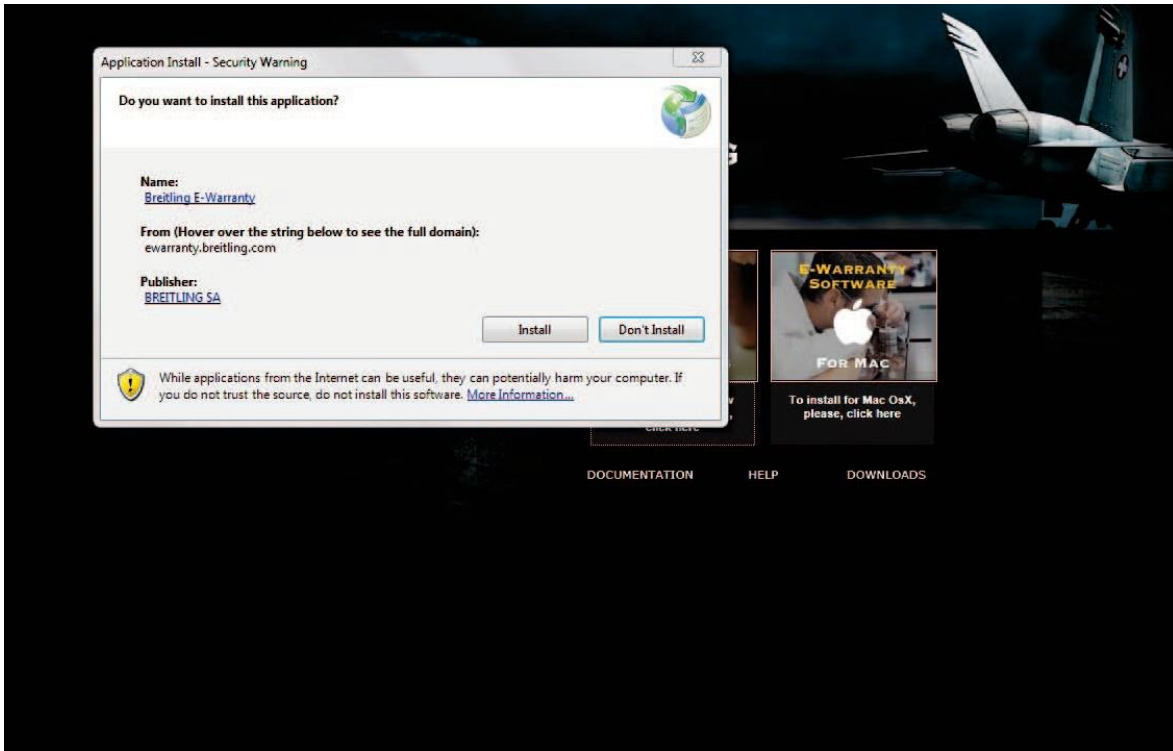
Con Windows:

- Sistema operativo Windows XP (con Service Pack 3) o una versión posterior

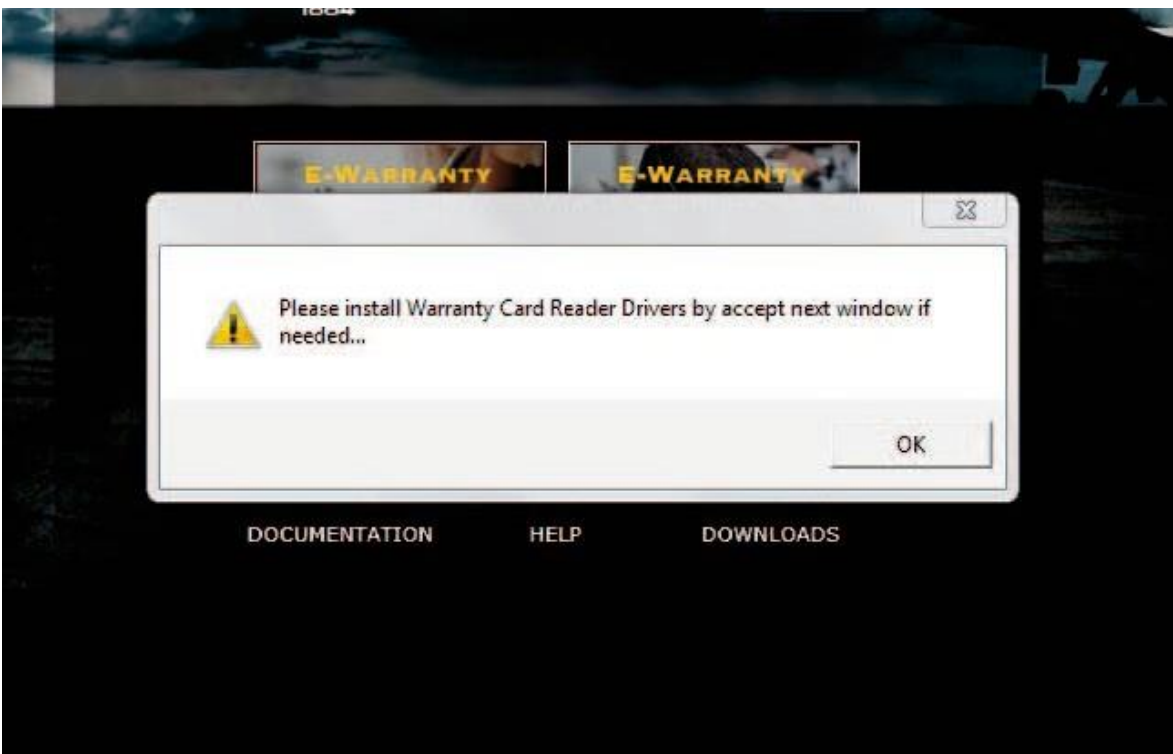
- Microsoft DotNet Framework 3.5 - SP1



Acepte la instalación (Si una ventana se abre preguntando si confía y desea instalar el programa)



Cuando la instalación haya sido completada, vera la siguiente ventana:



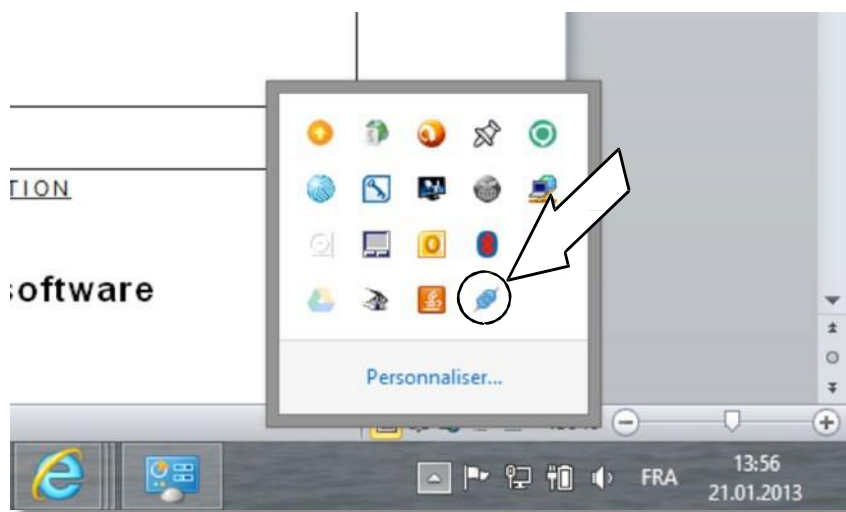
Clique en "OK" para confirmar la instalación de los drivers del lector.



El software se abrirá automáticamente cuando encienda el ordenador. Vera aparecer este icono en su barra de tareas.



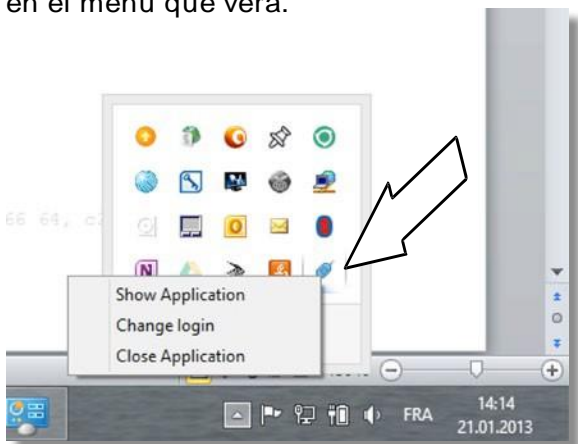
Si tiene multiples iconos en su barra de tareas, encontrara el de e-Warranty abriendo la flecha de notificaciones, como sigue a continuación.



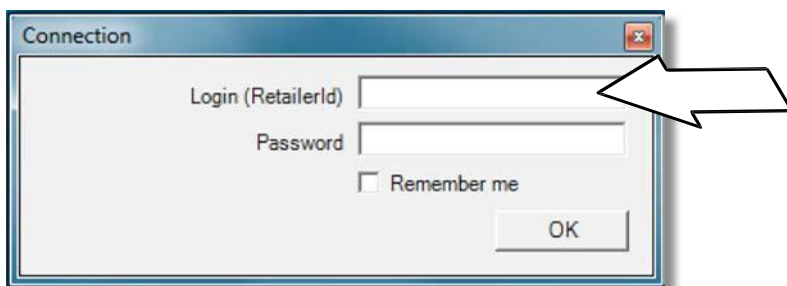


Cuando conecte el lector al ordenador, el software se abrirá automáticamente en unos 30 segundos.

Si esto no sucede, clique en la parte derecha de su mouse (ratón) sobre el icono de e-Warranty y seleccione "Show application" (abrir aplicación) en el menú que vera.



Tendrá que escribir su usuario y contraseña.
Clique en la casilla "Remember me" (reordarme) y a continuación conéctese.

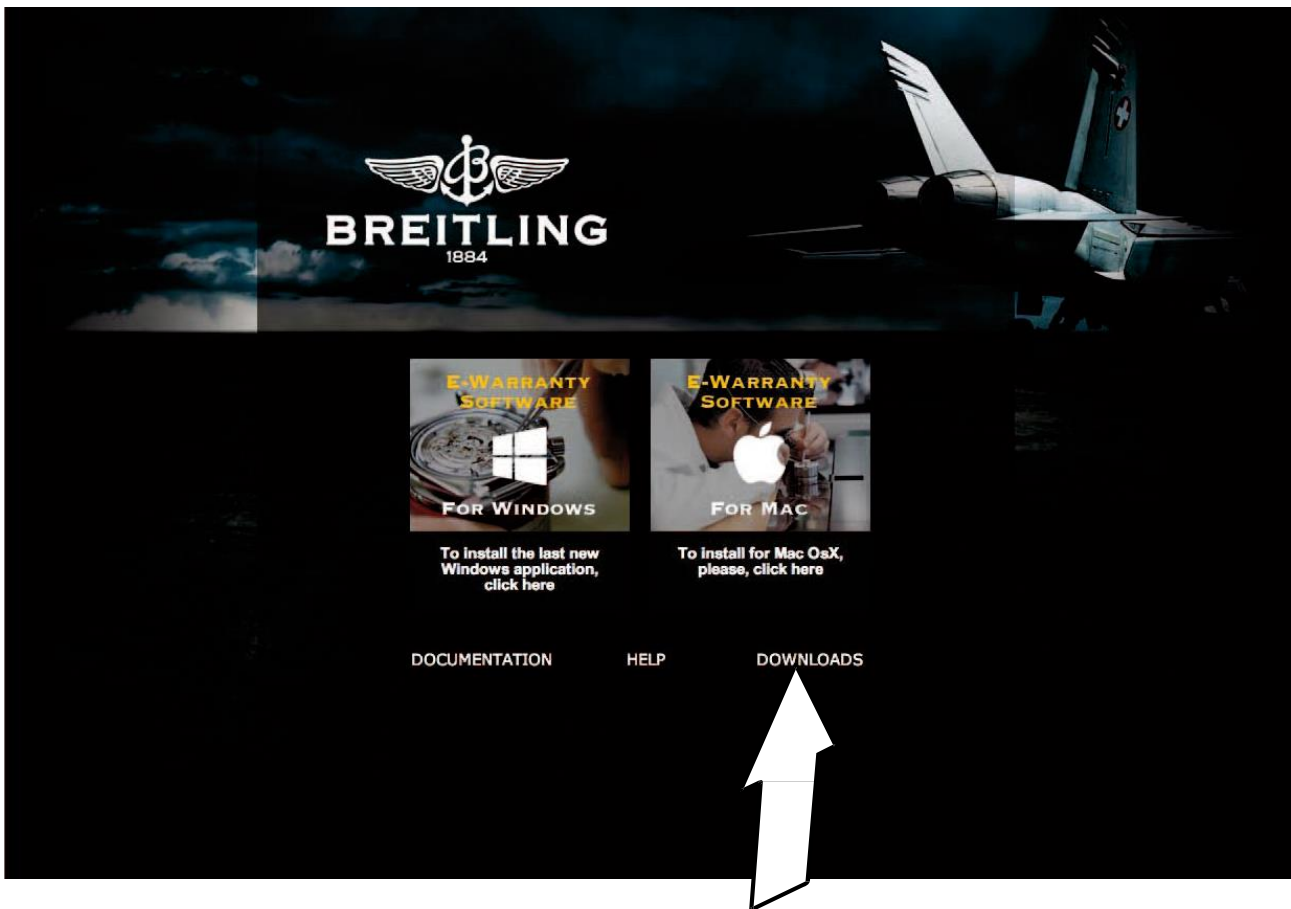




En el caso de que su ordenador no identifique el lector cuando lo conecta, el icono se mostrara desconectado. El driver no se ha instalado correctamente.

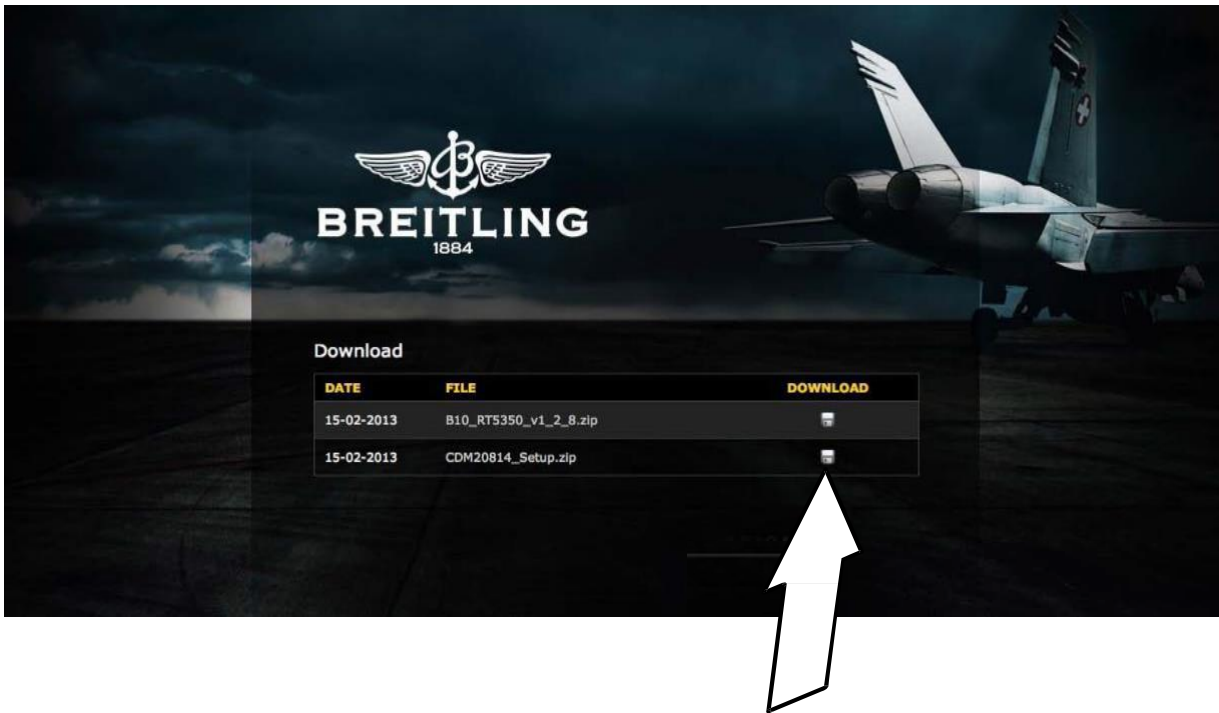


En este caso descargue los drivers necesarios en la siguiente página, seleccionando "DOWNLOADS".

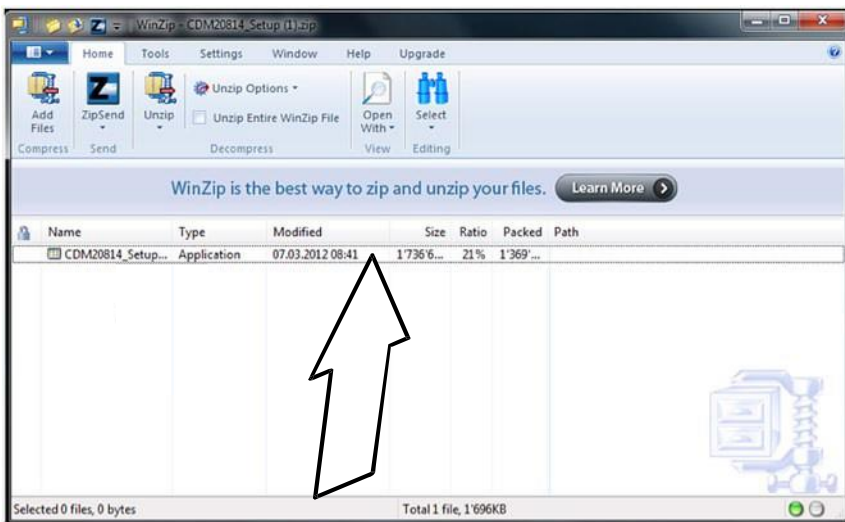




Abra el documento clicando en el icono de "guardar", como puede ver en la imagen.



Para instalar los drivers haga doble clic en el documento. Los drivers se instalaran en su ordenador.





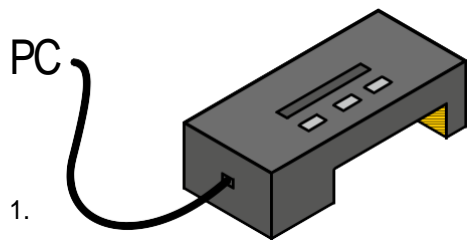
Actualización del Software

Si la versión del software instalado no está actualizada, aparecerá un mensaje en letras rojas en la parte derecha de arriba de la ventana del software. "New version available. Click here to install." (Nueva versión disponible. Clique aquí para instalarla.) Clique sobre el mensaje, y la actualización se hará automáticamente.



Actualización del Firmware

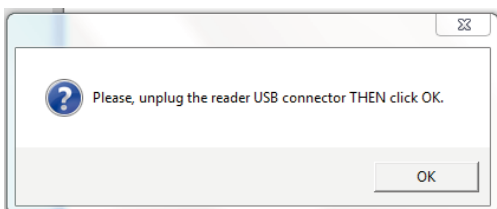
Para instalar la última versión del firmware* del lector, conecte el lector al ordenador y vaya a "Upgrade Firmware" en el programa.



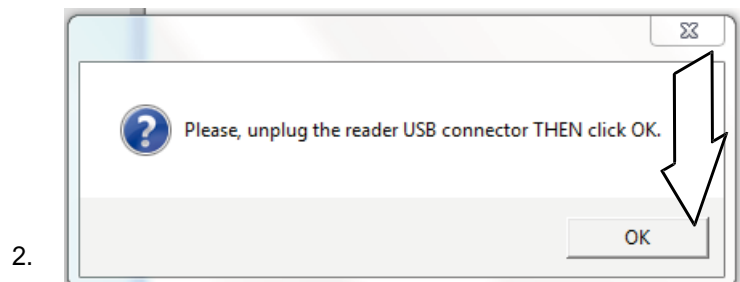
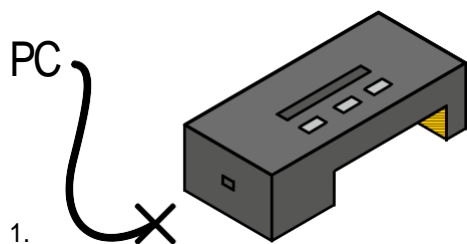
2. Clique "Update" (actualizar) para empezar el proceso.

* El firmware es el software instalado en el lector.

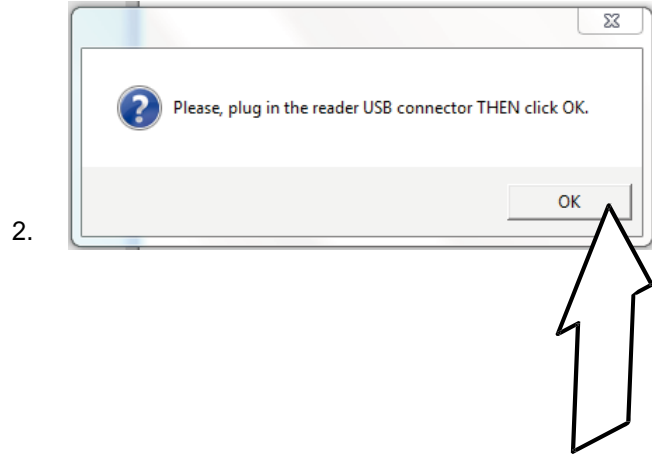
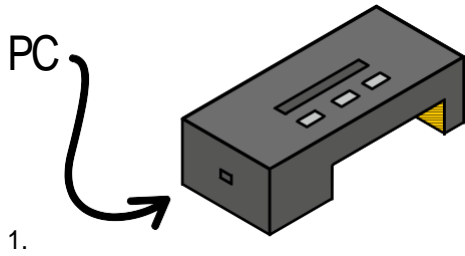
Aparecerá el siguiente mensaje:



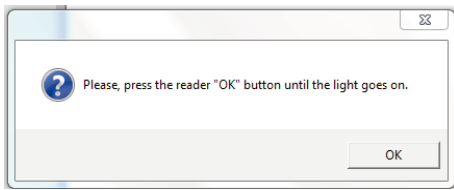
Por favor, desconecte el cable USB del lector y luego pulse "OK".



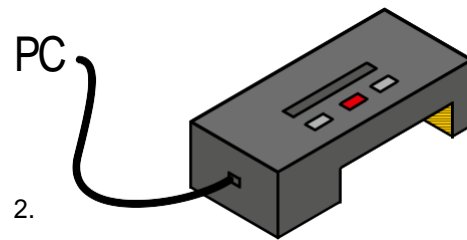
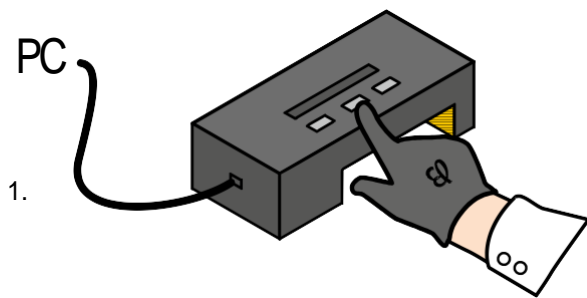
Cuando vea este mensaje, conecte DE NUEVO el lector y DESPUES clique "OK".



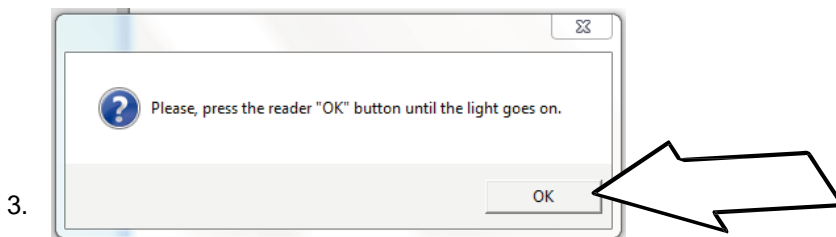
En unos segundos vera la siguiente ventana:



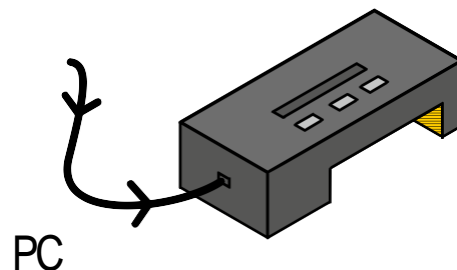
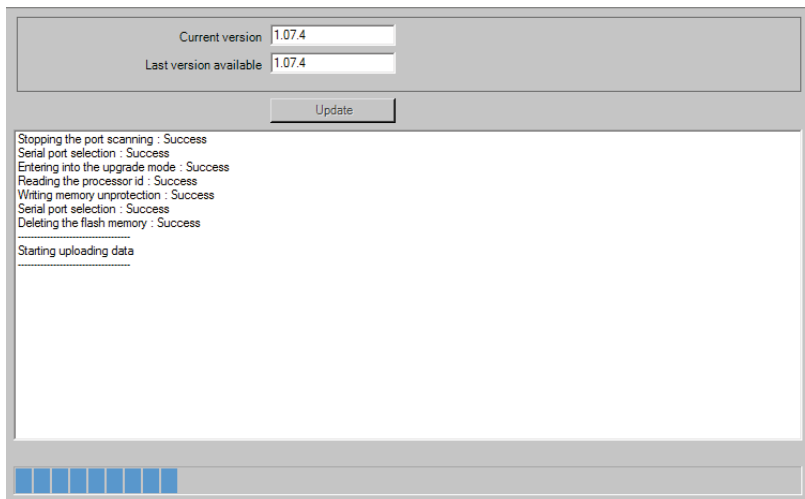
Por favor, presione el botón OK y déjelo presionado hasta que la luz roja se encienda.



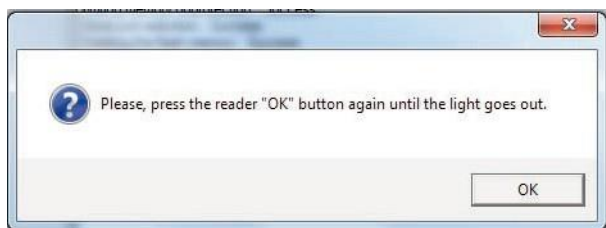
DESPUES clique "OK" .



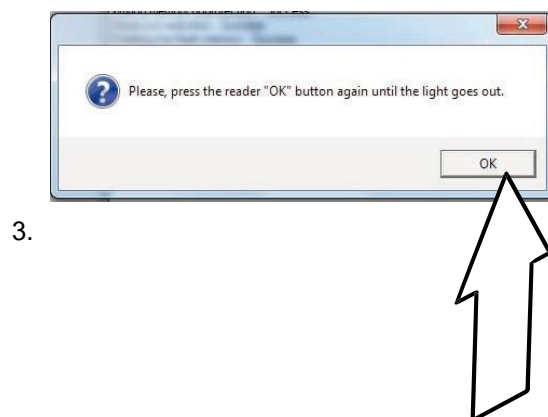
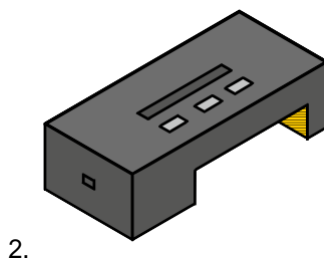
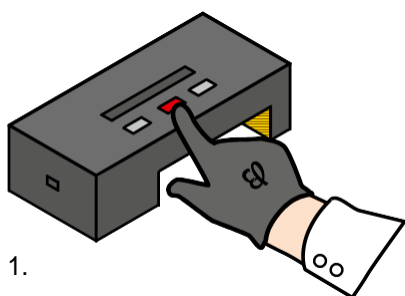
En este momento iniciara la instalación. NO desconecte bajo ninguna circunstancia el lector del ordenador y espere a que la actualización se haya completado.



Vera la siguiente ventana:



Por favor, presione el botón "OK" hasta que la luz roja se apague. DESPUES dique en "OK" .



La actualización del firmware se ha completado.