



Installazione del nuovo software e-Warranty

Per installare il software e-Warranty è necessario che il vostro sistema operativo corrisponda a uno dei sottostanti o sia migliore:

Per MAC:

-OS X 10.6 o migliore

Per WINDOWS:

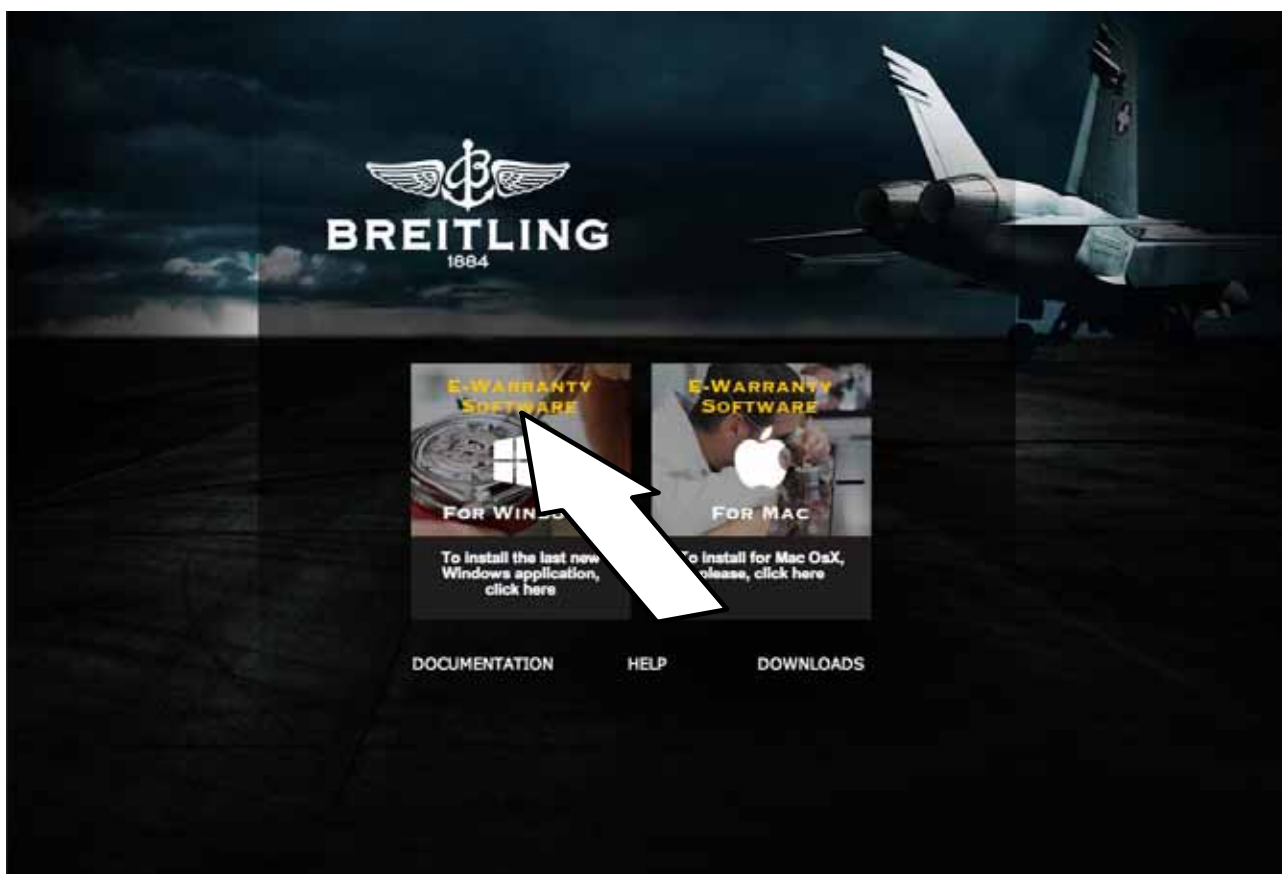
-Sistema operativo Windows XP (con Service Pack 3) o migliore

-Microsoft DotNet Framework 3.5 - SP1

Digitate il seguente indirizzo nel vostro browser Internet:

<https://ewarranty.breitling.com/>

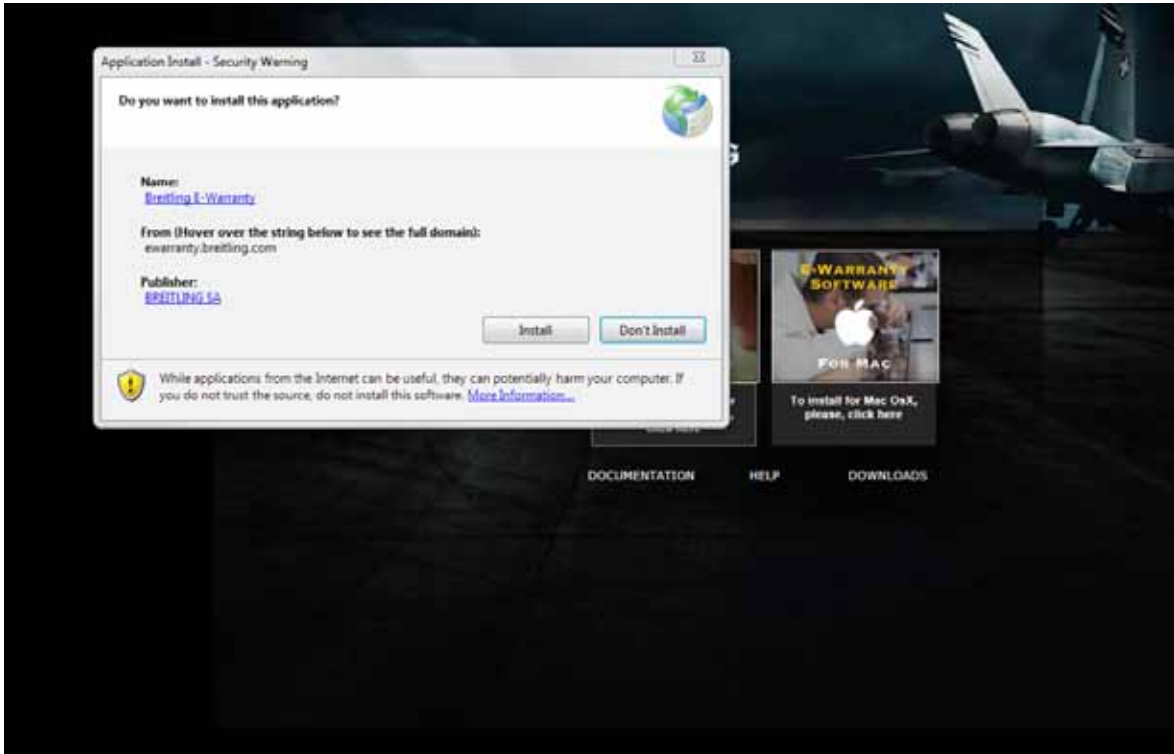
Si aprirà la seguente pagina:



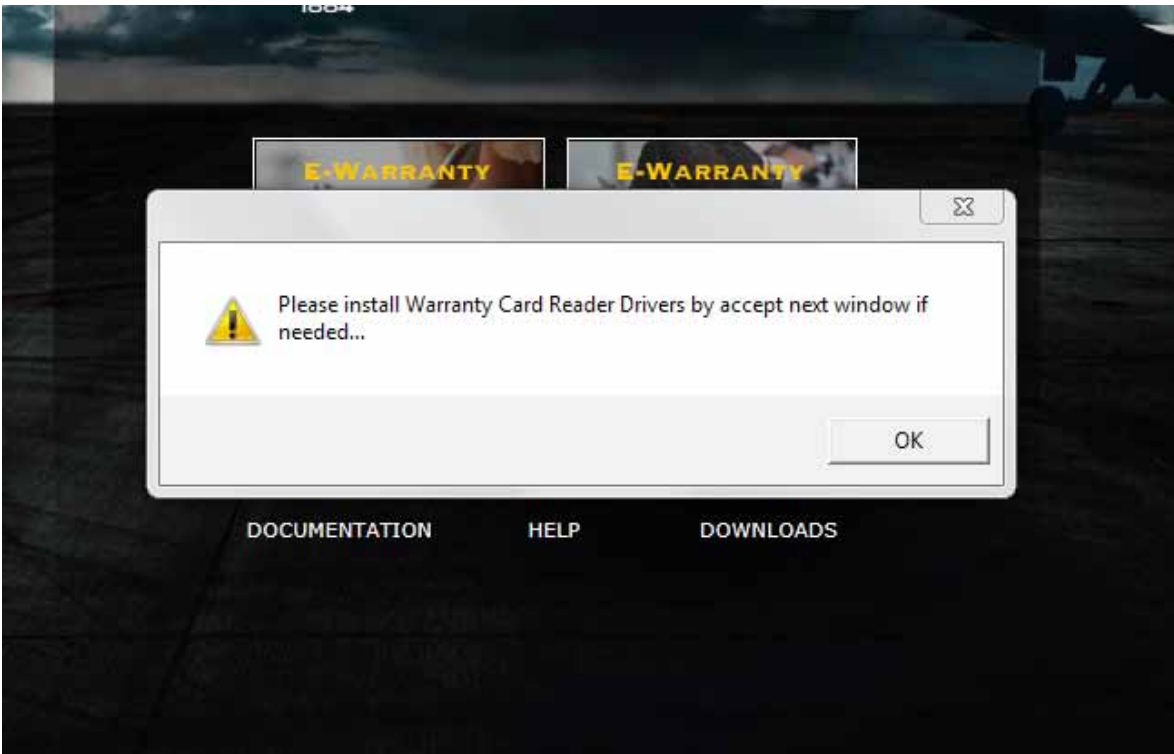
Cliccate su "install" per scaricare e installare l'applicazione.



Se siete pronti per effettuare l'installazione, acconsentite alla richiesta.



Al termine dell'installazione apparirà la seguente finestra:



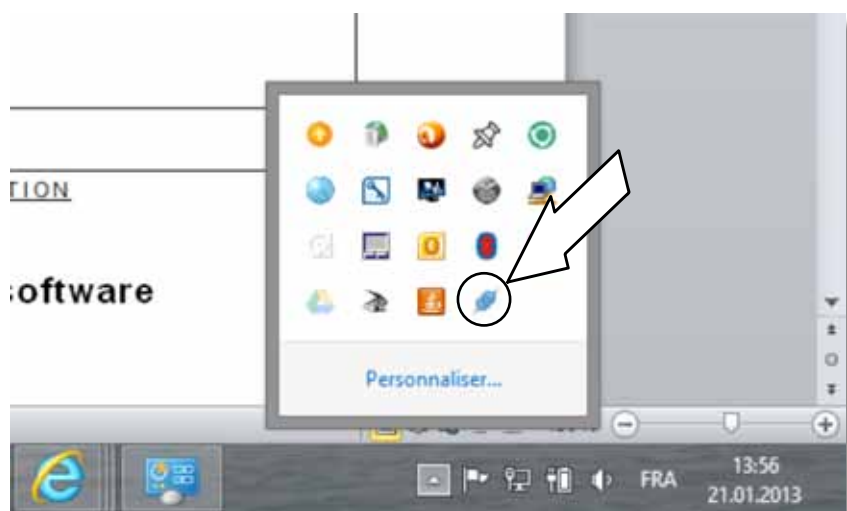
Cliccate su "OK" per confermare e installare il driver del lettore di carte.



Il software viene lanciato automaticamente all'avvio del computer.
Sulla barra degli strumenti appare questa icona.

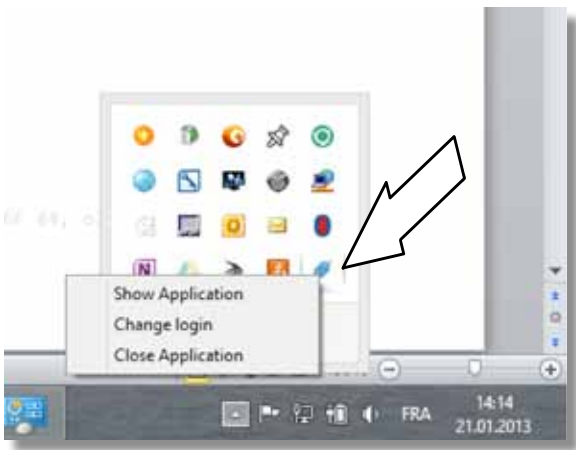


Se sulla barra degli strumenti ci sono molte icone, l'icona e-Warranty si può trovare aprendo l'area di notifica come nell'esempio qui sotto.

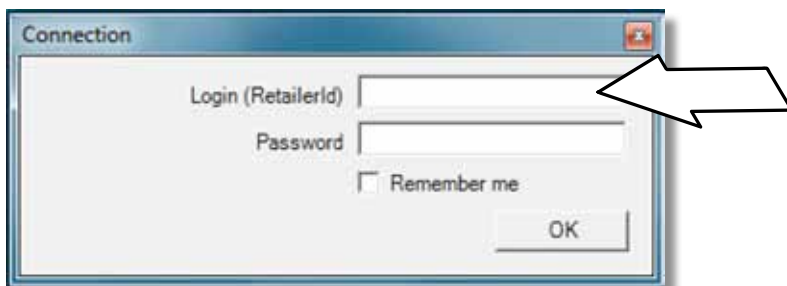


Quando si connette il lettore di carte al computer, il software si apre automaticamente entro 30 secondi.

In caso contrario, cliccate con il tasto destro del mouse sull'icona e-Warranty e selezionate "Show application" (Visualizza applicazione) nel menu a comparsa.



Viene chiesta la login e la password.
Spuntate la casella "Remember me" (Ricordami) per la connessione successiva.

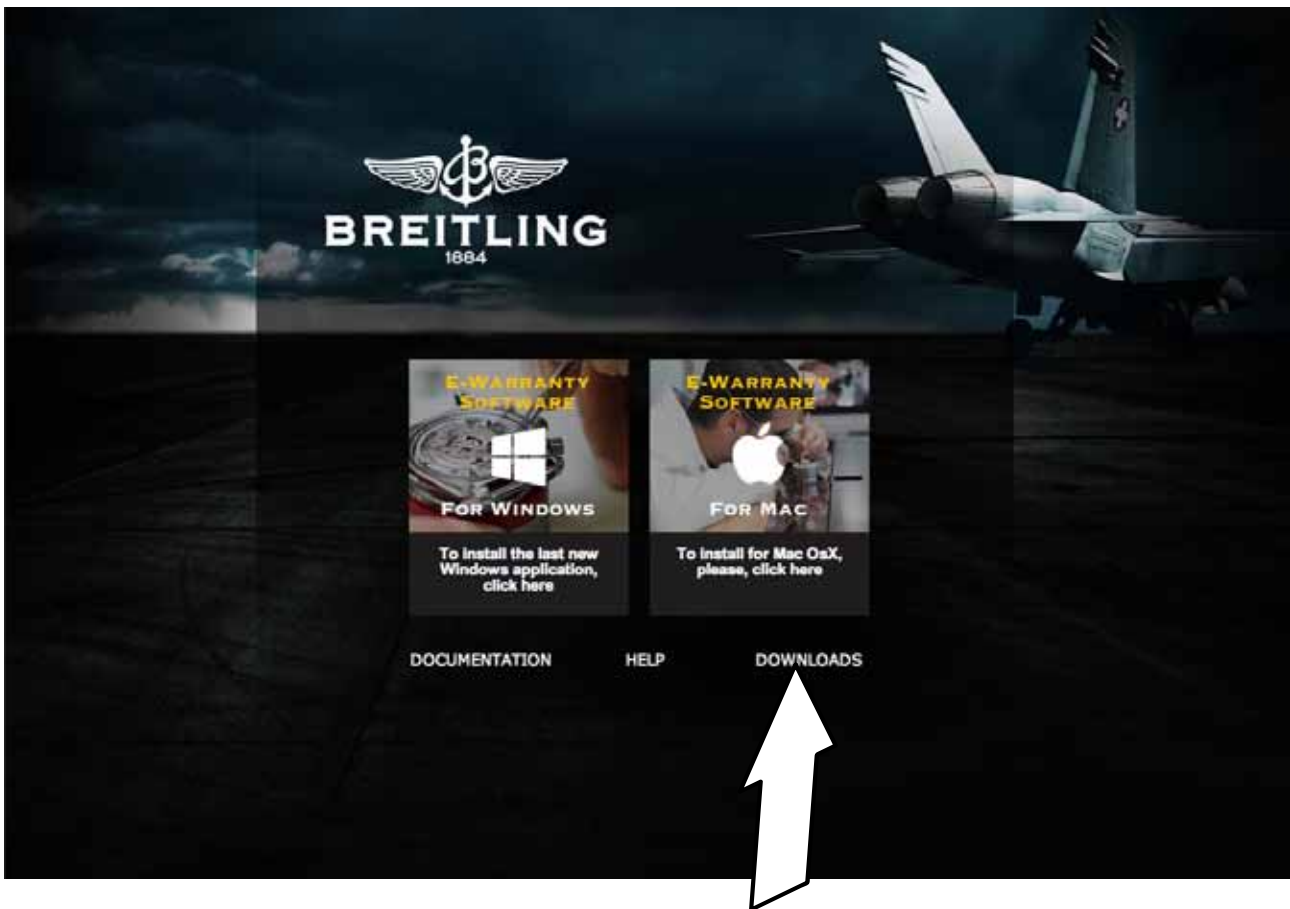




Nel caso in cui il computer non identifichi il vostro lettore di carte quando lo connettete, l'icona resterà disconnessa. Il driver non è stato installato.



In questo caso scaricate i driver richiesti alla seguente pagina, selezionando "DOWNLOADS".

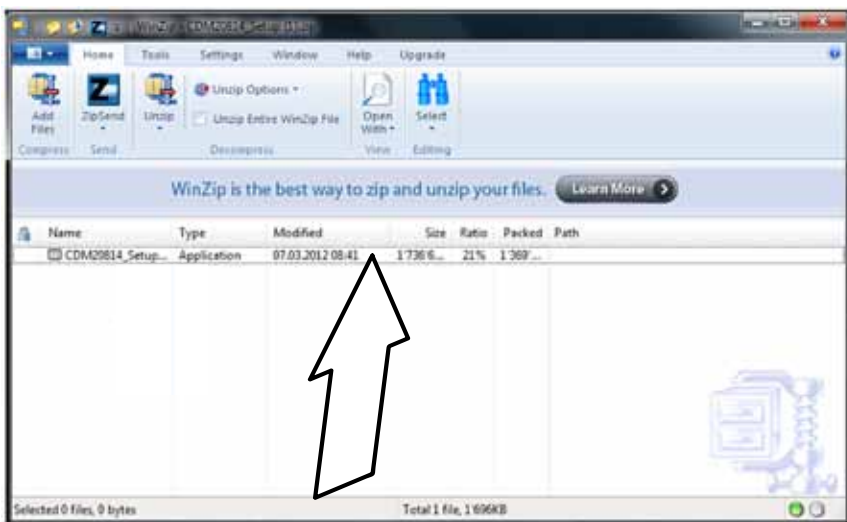


Aprire il file indicato dalla freccia.



Per installare il driver, cliccate due volte sulla riga indicata dalla freccia.

I driver verranno scaricati sul computer.





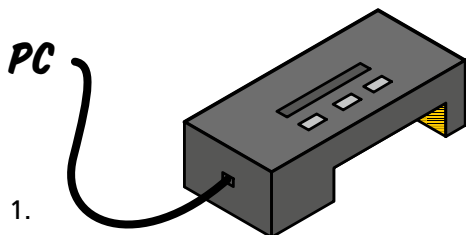
Aggiornamento del software

Se la versione del software installato non è più aggiornata, nell'angolo in alto a destra apparirà questo pulsante con la scritta in rosso: "New version available. Click here to install." (Nuova versione disponibile. Clicca qui per installare). Cliccate sul pulsante e l'aggiornamento verrà installato automaticamente.



Aggiornamento firmware

Per installare l'ultima versione del firmware* per il lettore di carte, connettete il lettore al computer e andate su "Upgrade firmware" (Aggiornamento firmware) nel programma.



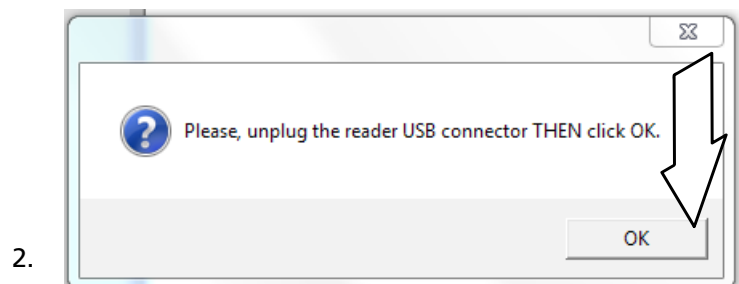
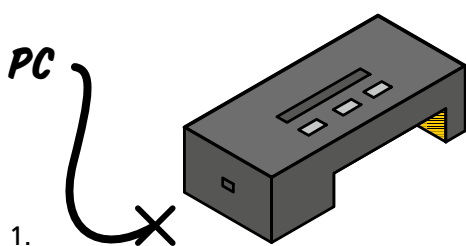
2. Premete "Update" (Aggiornamento) per avviare il processo.

*Il firmware è il software installato nel lettore di carte.

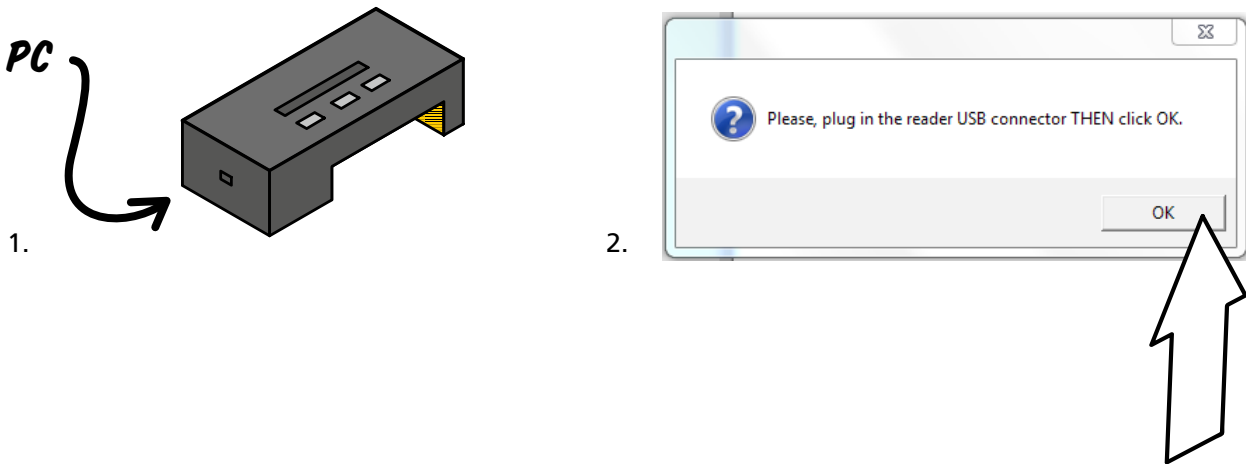
Apparirà il seguente messaggio:



Disconnettete la connessione tra il lettore di carte e il computer, QUINDI cliccate su "OK".



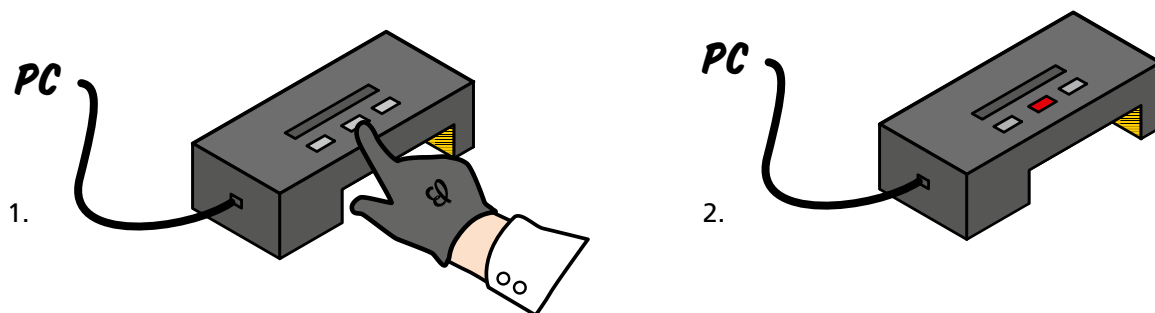
Quando appare il messaggio successivo, riconnettete il lettore di carte, QUINDI cliccate su "OK".



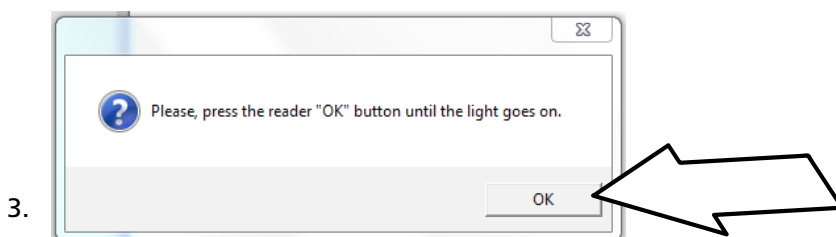
Dopo pochi secondi apparirà un'altra finestra:



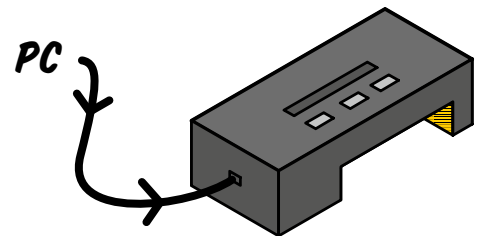
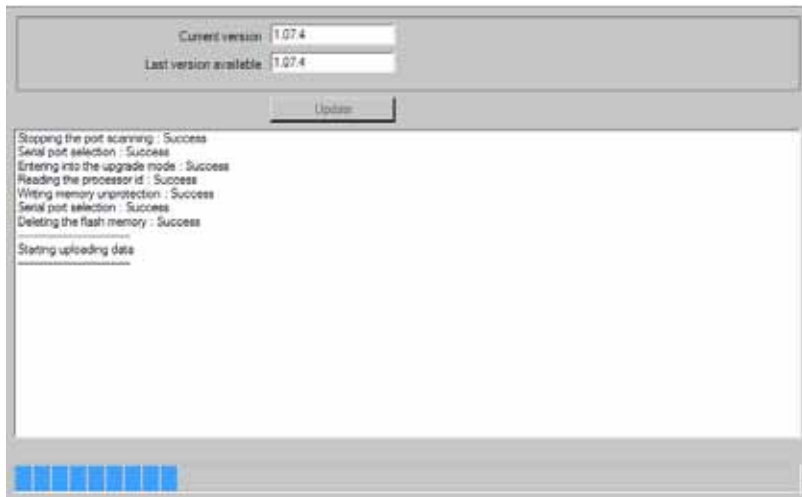
Tenete premuto il pulsante OK del lettore di carte finché non si accende la spia rossa.



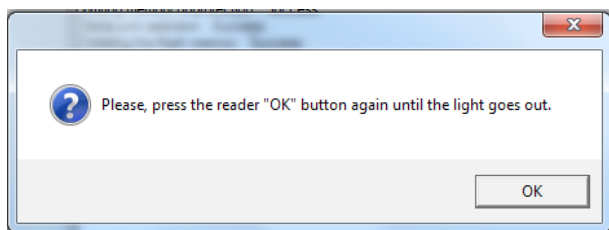
QUINDI cliccate su "OK".



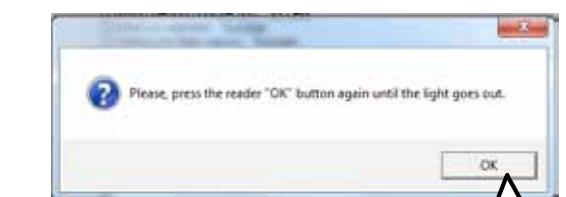
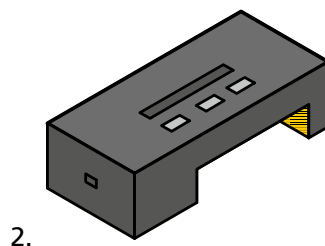
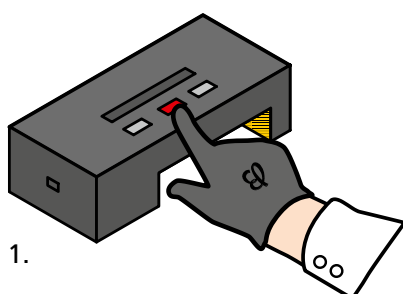
Il programma inizierà l'installazione dell'aggiornamento. Non disconnettete la connessione per nessuna ragione e attendete che il processo di carica sia completamente concluso.



Apparirà la seguente finestra:



Tenete premuto il pulsante OK del lettore di carte finché la spia rossa non si spegne, QUINDI cliccate su "OK".



Adesso l'aggiornamento del firmware è completato.