



e-Warranty

가 가 :

MAC :

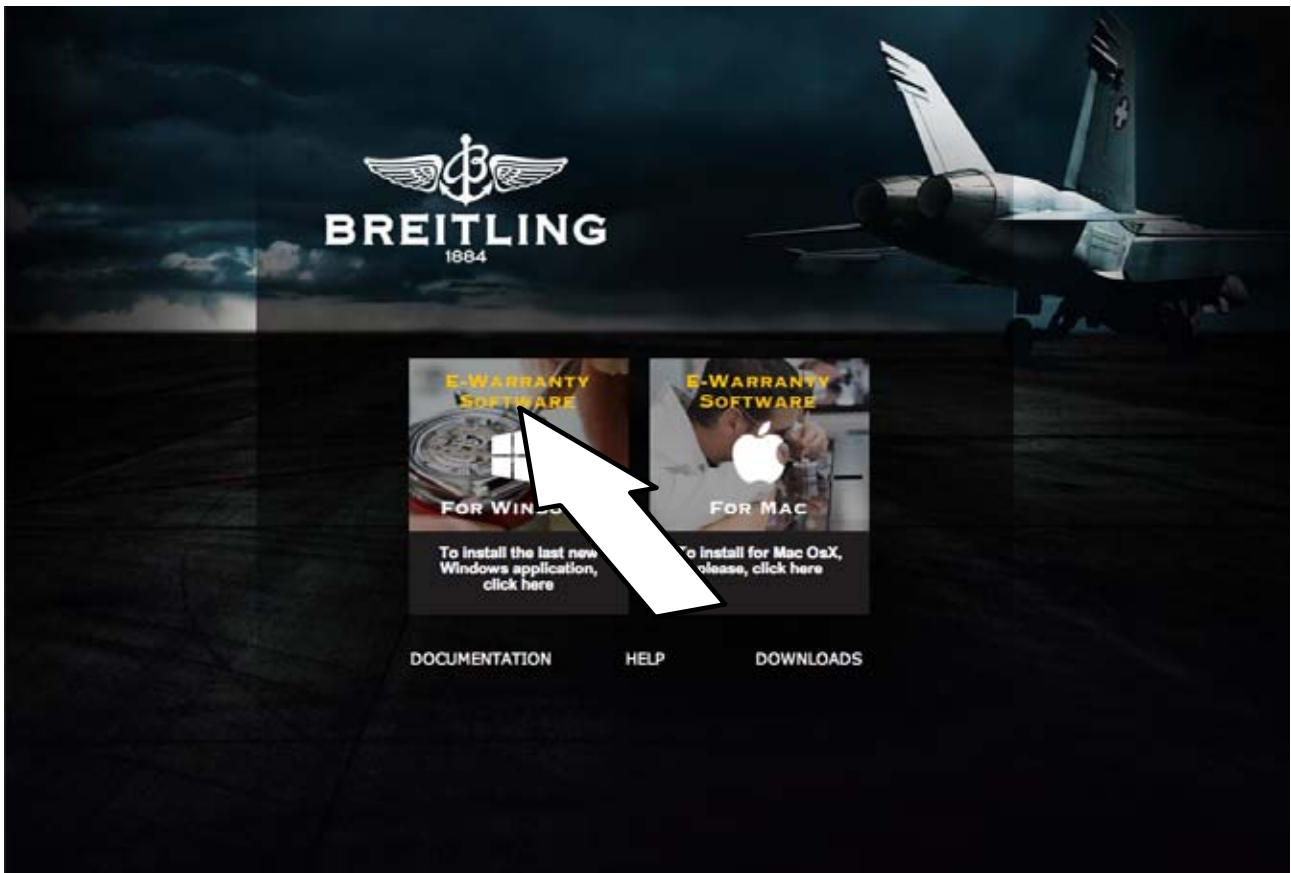
- OS X 10.6

WINDOWS :

- Windows XP (with Service Pack 3)

- Microsoft DotNet Framework 3.5 -SP1

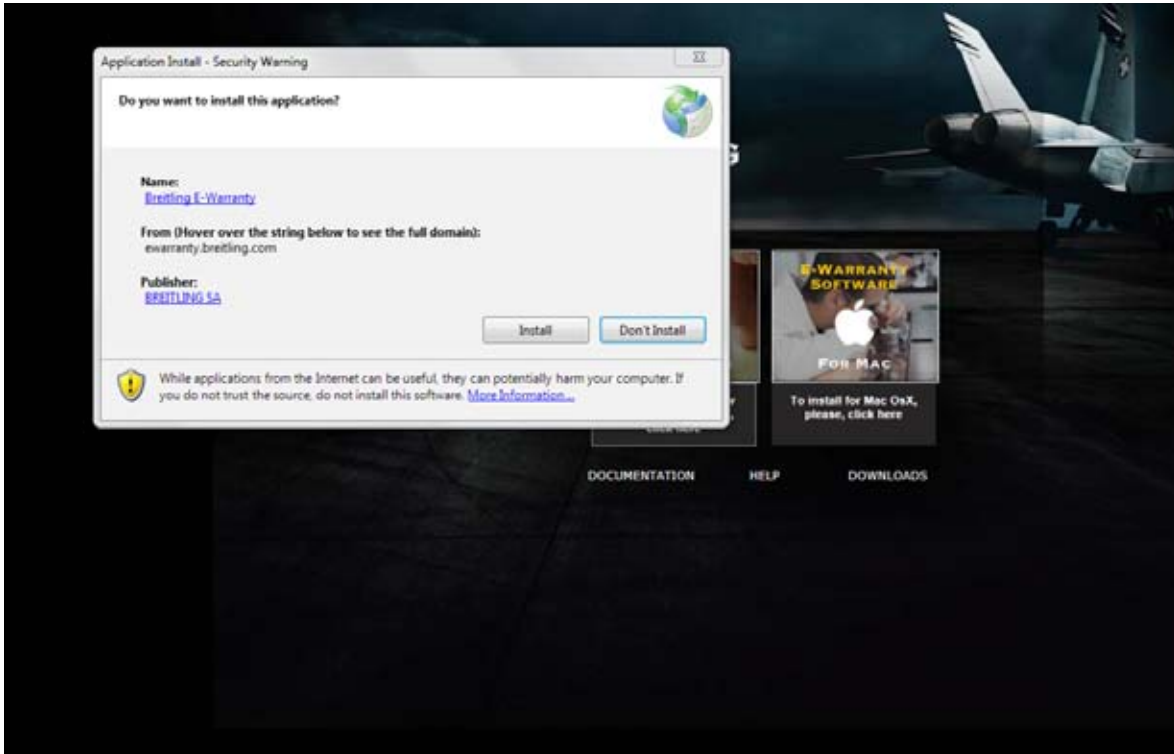
<https://ewarranty.breitling.com/>



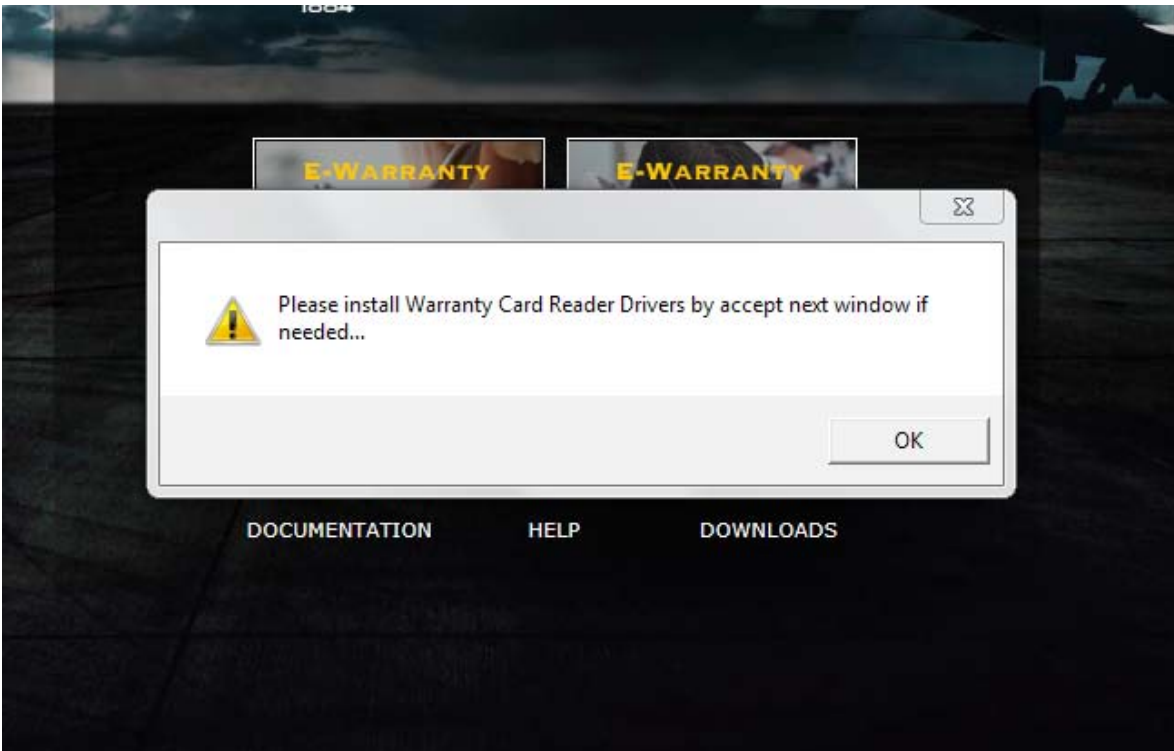
"install" ()



설치를 허용할 것인지 묻는 별도 창(프롬프트)가 표시되면 요청에 동의하십시오.



설치가 완료될 때 다음 창이 표시됩니다.



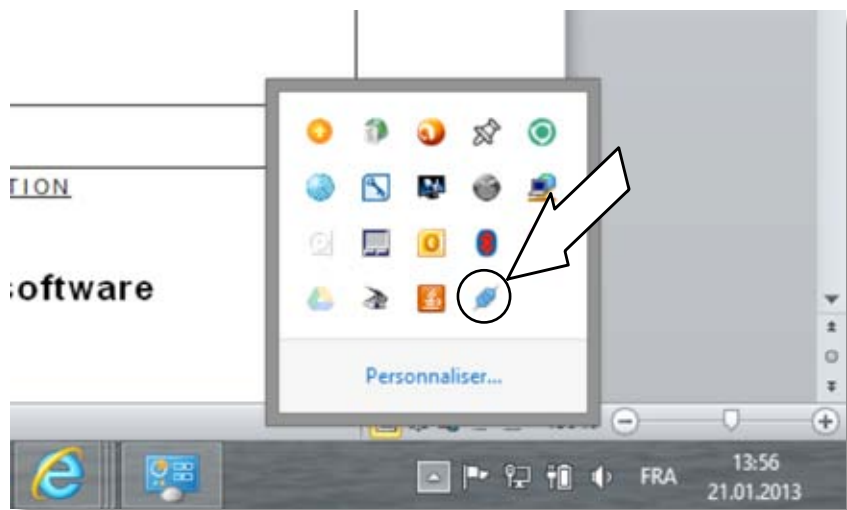
"OK"(확인)를 클릭하여 확인하고 카드 리더기용 드라이버를 설치합니다.



이 소프트웨어는 컴퓨터 시작 시 자동으로 실행됩니다. 이 아이콘은 도구 모음에 표시됩니다.



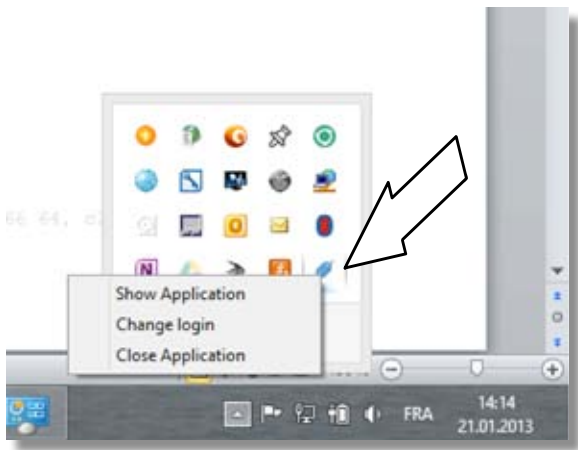
도구 모음에 아이콘이 많은 경우, 아래 예와 같이 알림 영역을 열면 전자 보증서 아이콘을 찾을 수 있습니다.





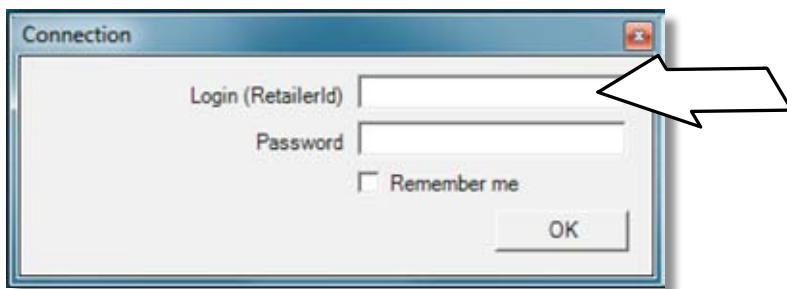
컴퓨터에 카드 리더기를 연결하면 30초 내에 소프트웨어가 자동으로 열립니다.

그렇지 않을 경우, 전자 보증서 아이콘을 마우스 오른쪽 버튼으로 클릭하고 팝업 메뉴에서 "Show application"(응용 프로그램 표시)을 선택합니다.



로그인 및 암호를 입력하라는 메시지가 표시됩니다.

다음 번 연결을 위해 "Remember me"(로그인 정보 저장) 확인란을 선택합니다.

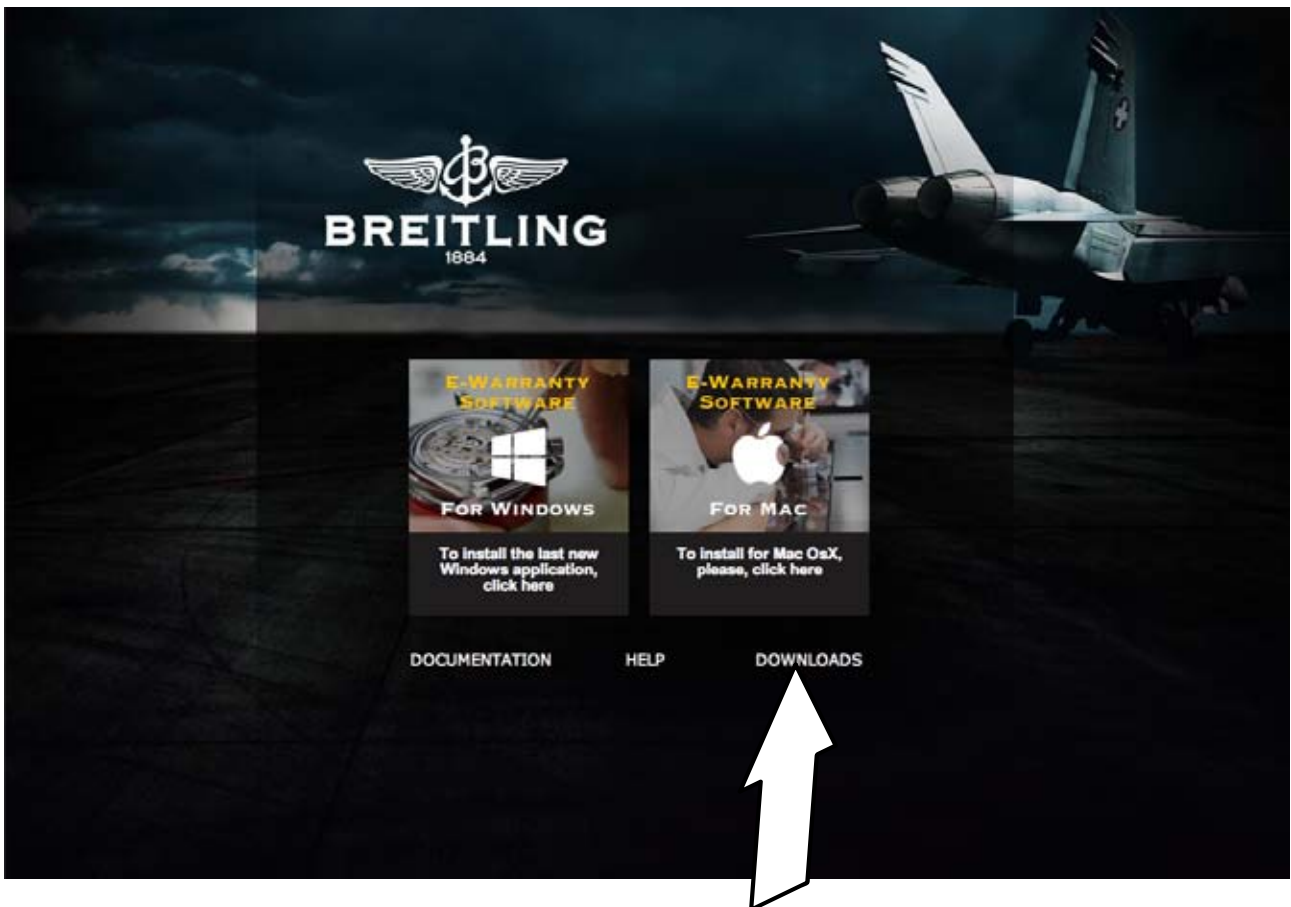




카드 리더기를 컴퓨터에 연결하였을 때 컴퓨터가 카드 리더기를 식별하지 못할 경우에는 연결 해제된 아이콘 상태로 유지됩니다. 드라이버가 설치되지 않았다는 뜻입니다.

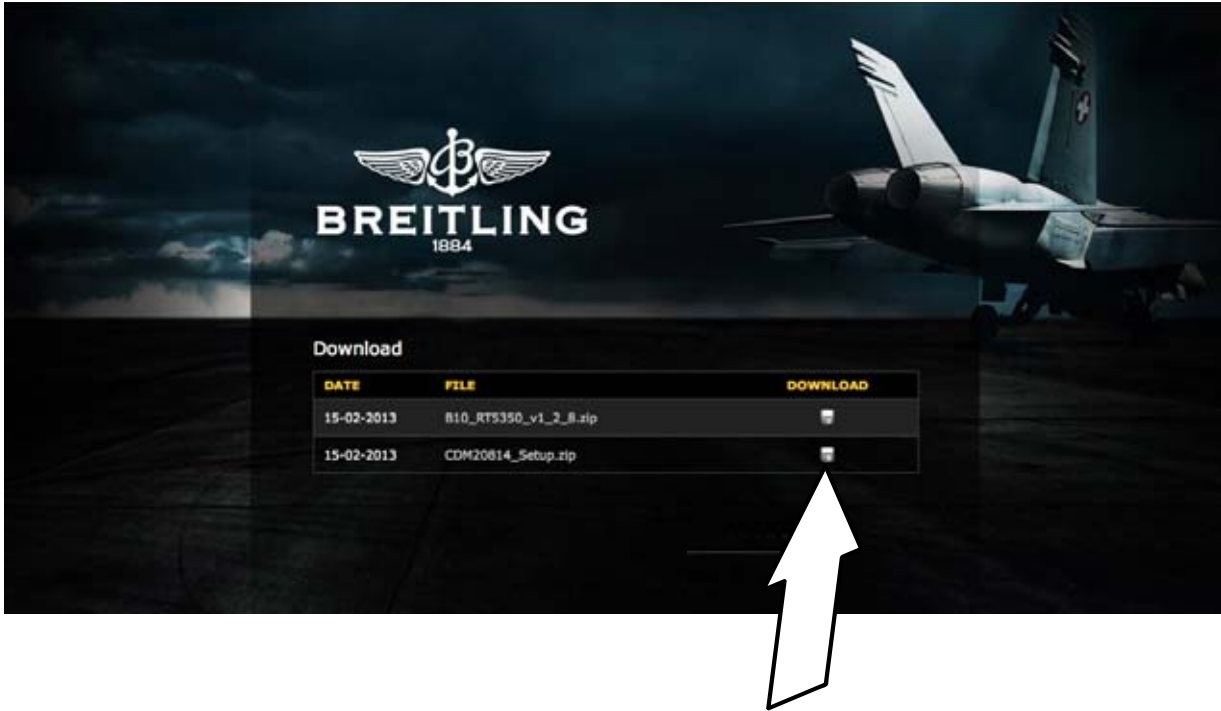


이 경우 "Downloads"(다운로드)를 선택하여 다음 페이지에서 필요한 드라이버를 다운로드합니다.
<https://ewarranty.breitling.com/>



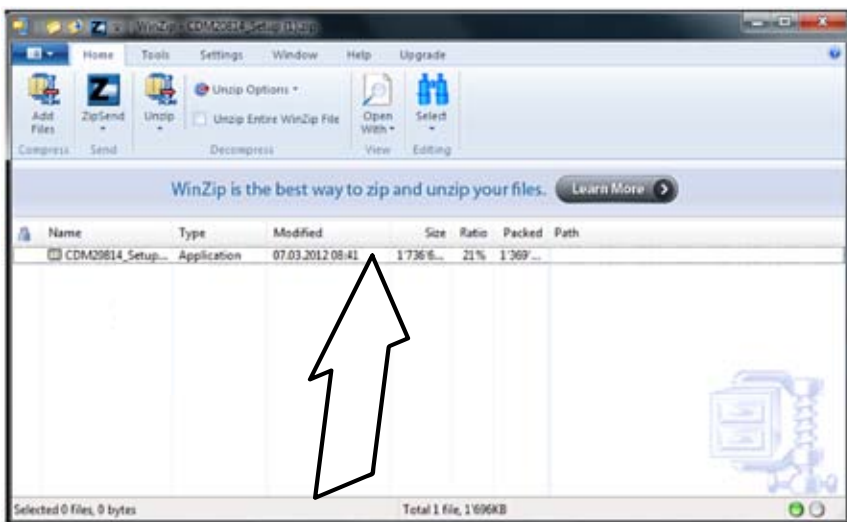


화살표가 가리키는 파일을 엽니다.



드라이버를 설치하려면 화살표가 가리키는 라인을 두 번 클릭합니다.

드라이버가 컴퓨터에 다운로드됩니다.





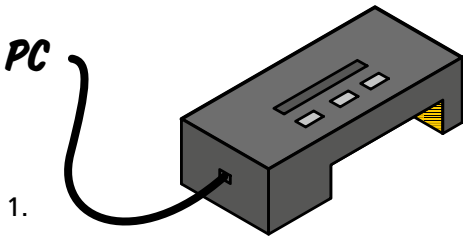
소프트웨어 업데이트

설치된 소프트웨어 버전이 최신이 아닐 경우 아래와 같이 페이지 오른쪽 상단에 빨간색 문구가 표시됩니다.
"New version available. Click here to install"(새 버전 이용 가능, 설치하려면 여기를 클릭).
버튼을 클릭하면 업데이트가 자동으로 설치됩니다.



펌웨어 업그레이드

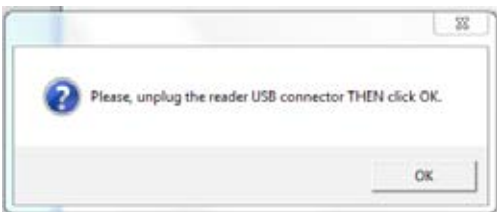
카드 리더기의 최신 펌웨어* 버전을 설치하려면 리더기를 컴퓨터에 연결하고 프로그램에서 "Upgrade Firmware"(펌웨어 업그레이드)로 이동합니다.



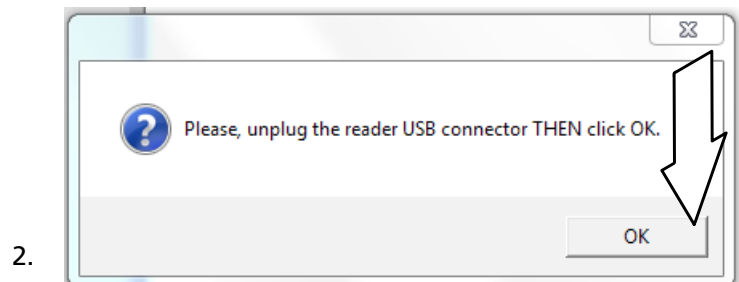
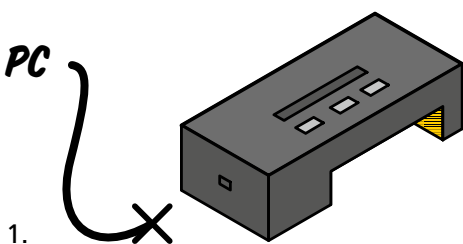
2. "Update"(업데이트)를 클릭하여 프로세스를 시작합니다.

*펌웨어는 카드 리더기에 설치된 소프트웨어입니다.

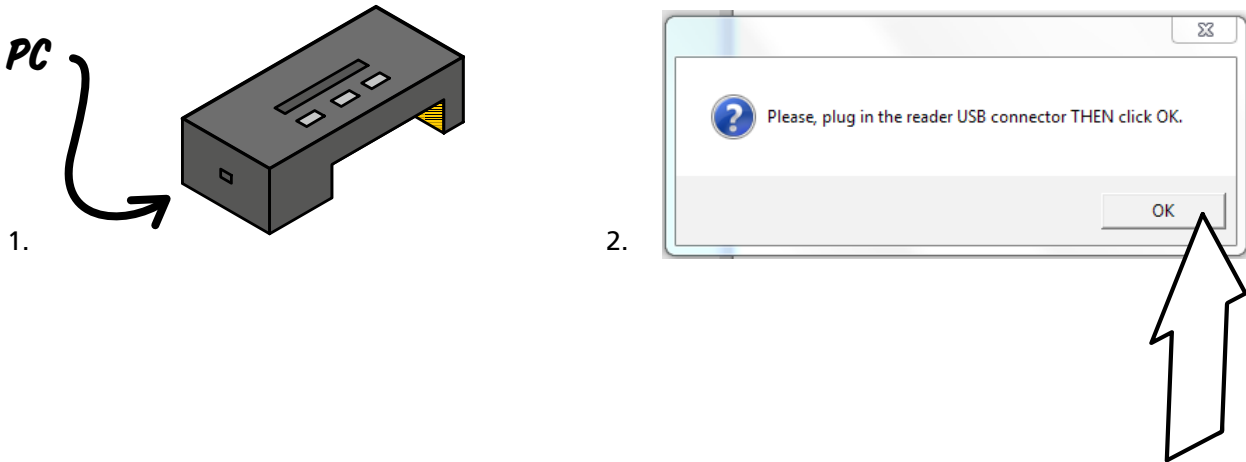
다음 메시지가 표시됩니다.



카드 리더기와 컴퓨터 사이의 연결을 해제한 후 "OK"(확인)를 클릭합니다.



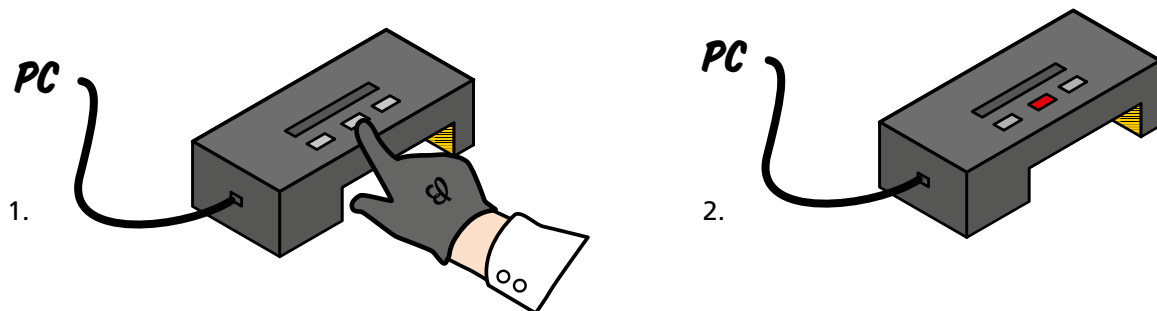
다음 메시지가 표시될 때 카드 리더기를 다시 연결하고 "OK"(확인)를 클릭합니다.



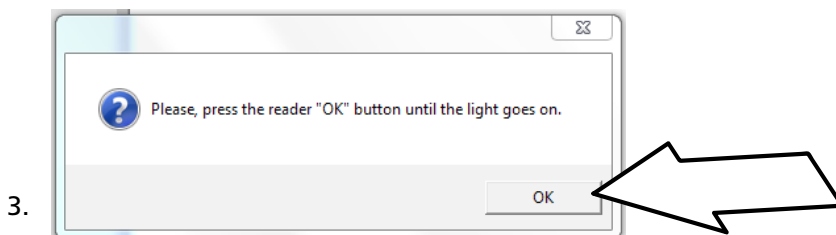
몇 초 후 다른 창이 표시됩니다.



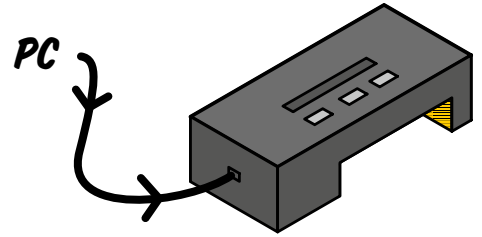
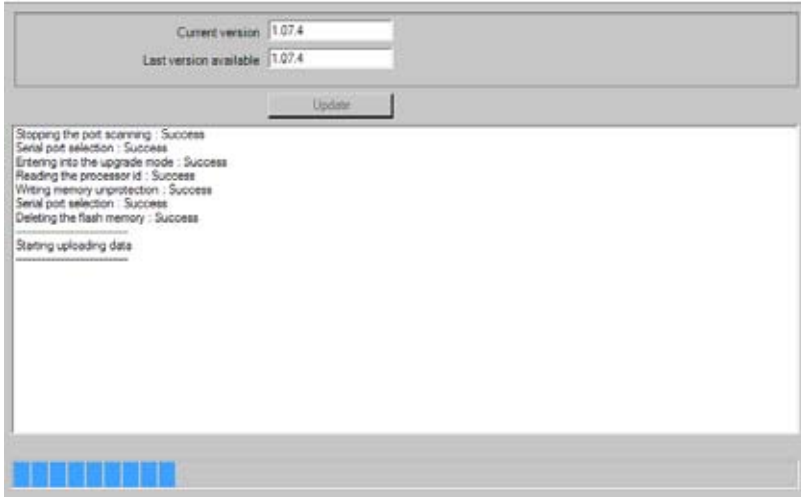
카드 리더기의 OK(확인) 버튼을 빨간색으로 켜질 때까지 누르고 계십시오.



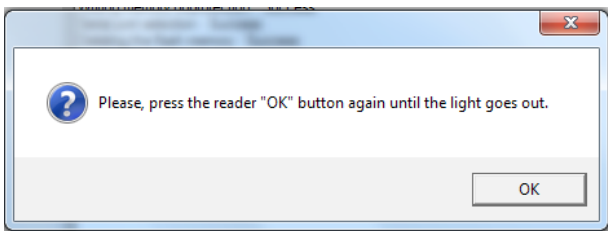
그런 다음 "OK"(확인)를 클릭합니다.



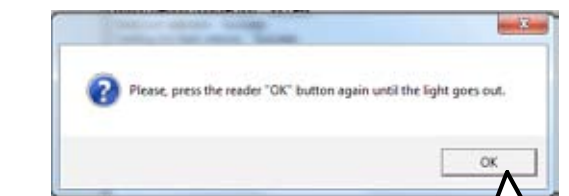
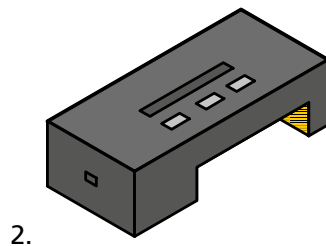
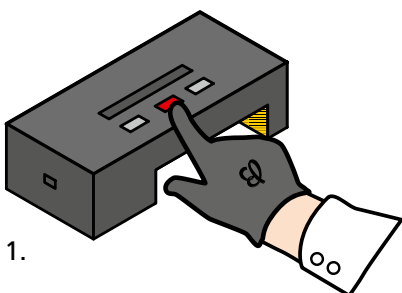
프로그램은 업데이트의 설치를 시작합니다. 어떤 경우에도 연결을 해제하지 말고 로딩 프로세스가 완전히 끝날 때까지 기다리십시오.



다음 창이 표시됩니다.



카드 리더기의 OK(확인) 버튼에서 빨간색 표시등이 꺼질 때까지 누르고 있는 다음 "OK"(확인)를 클릭합니다.



펌웨어 업그레이드가 완료되었습니다.