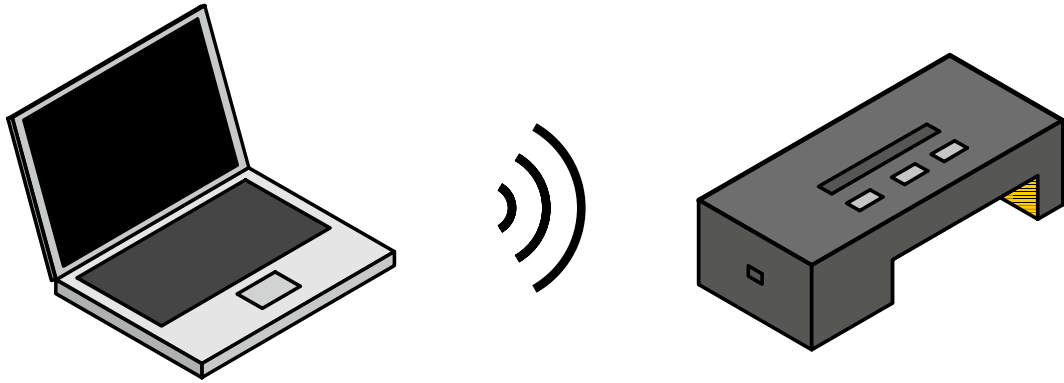
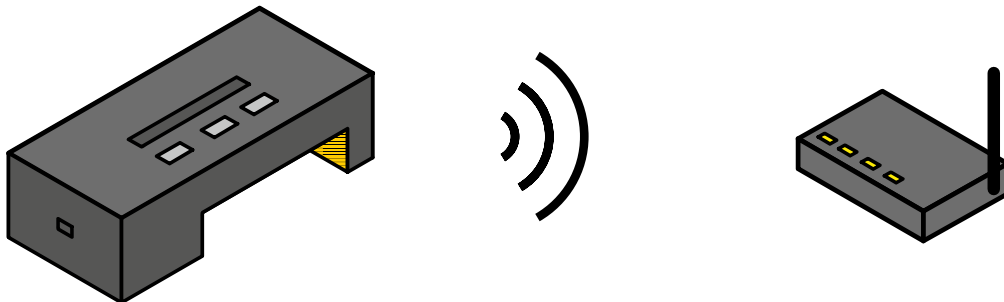


WiFi 카드 리더기 구성

- 1) 외부 장치(PC, 태블릿, 안드로이드 또는 블랙베리)와 카드 리더기 사이의 무선 연결을 생성합니다.

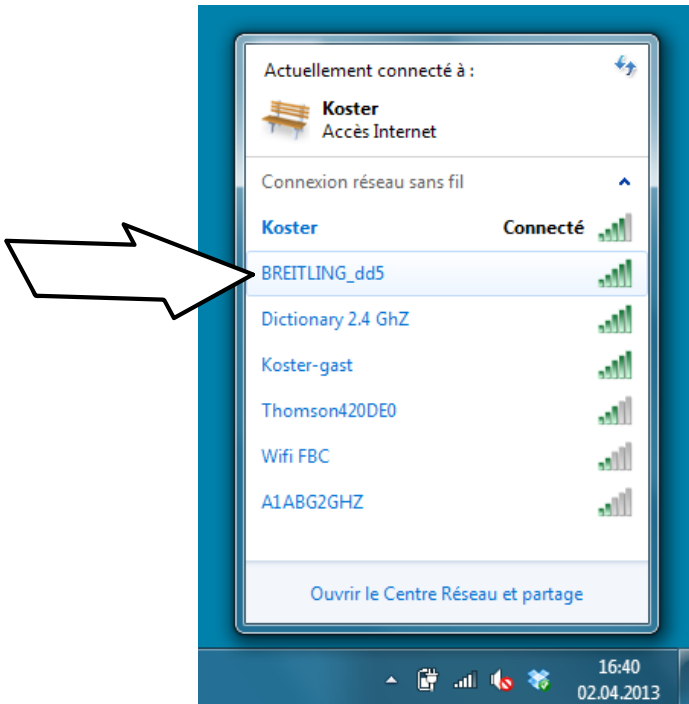


- 2) 전자 보증서 소프트웨어가 설치되어있는 각 POS(매장)에 해당되는 카드 리더기를 WiFi 네트워크에 연결합니다.



1) 카드 리더기와 외부 장치 사이의 연결

- a. 설치를 시작하기 전에 외부 장치에서 WiFi가 활성화되었고, 장치에 SKYPE가 설치되었는지, 로그오프 상태인지, 그리고 프로그램(SKYPE)이 닫혔는지 확인하십시오.
- b. 카드 리더기의 WiFi 버튼을 7초 동안 누른 다음 3 초 이내에 OK(확인) 버튼을 1초 동안 누릅니다. WiFi 버튼의 녹색 표시등이 깜빡입니다. 잠시 후에 녹색 표시등이 계속 켜집니다.
- c. 외부 장치에서 새 네트워크 BREITLING_XXX가 이용 가능한 WiFi 연결과 함께 나타납니다. 약 30초 정도 걸릴 수 있습니다.



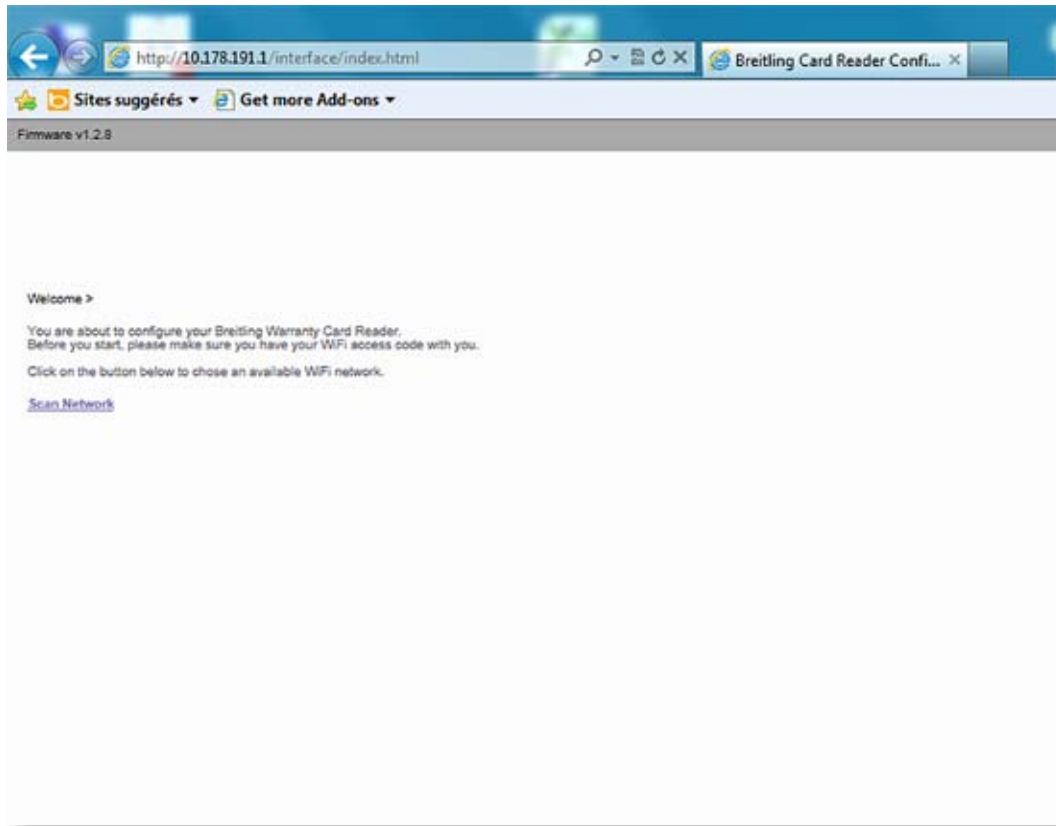
- d. 이 네트워크를 선택하고 연결을 생성합니다.
- e. 장치가 암호를 물어봅니다.
"breitlingadmin"을 입력하고 확인합니다.

이제 외부 장치가 카드 리더기에 연결됩니다.



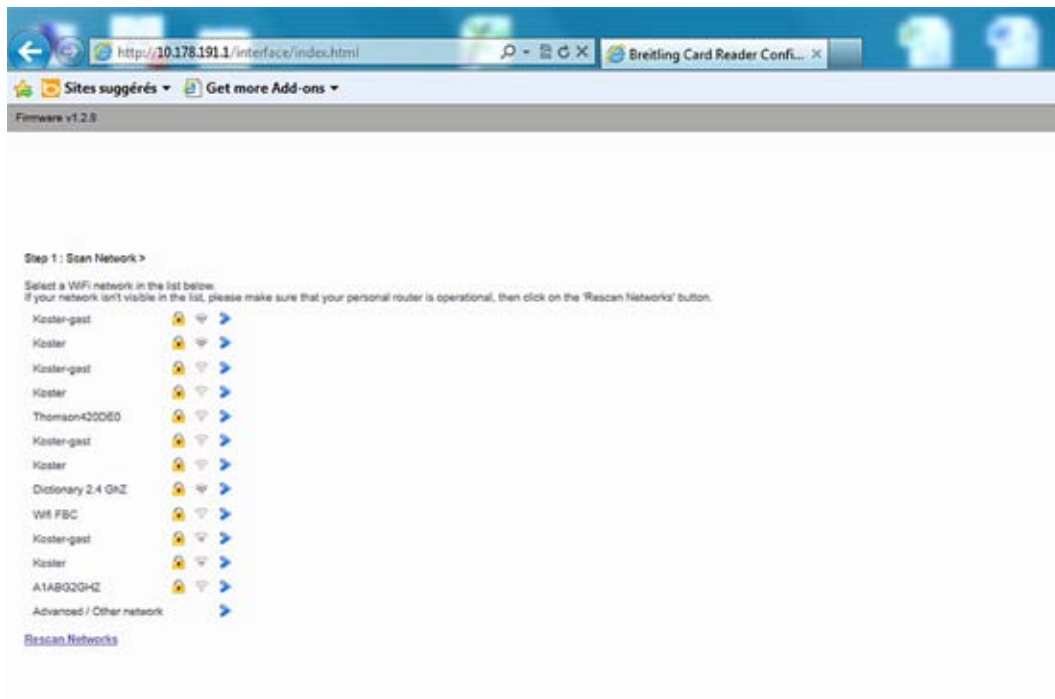
2) 카드 리더기 설치

- a. 외부 장치에서 웹 브라우저를 엽니다.
- b. 임의의 주소를 입력합니다(예: www.breitling.com).
- c. 브라우저는 프로그램의 홈 페이지에 자동으로 연결됩니다.



이렇게 되지 않을 경우 카드 리더기와 WiFi 연결을 확인하고 필요한 경우 올바르게 연결될 때까지 기다립니다. 약 30초 정도 걸릴 수 있습니다.

- d. "Scan Network"(네트워크 검색)를 클릭합니다. 카드 리더기가 WiFi 네트워크를 검색합니다.
- e. 이용 가능한 WiFi 네트워크 목록이 표시됩니다. 원하는 네트워크를 선택합니다.



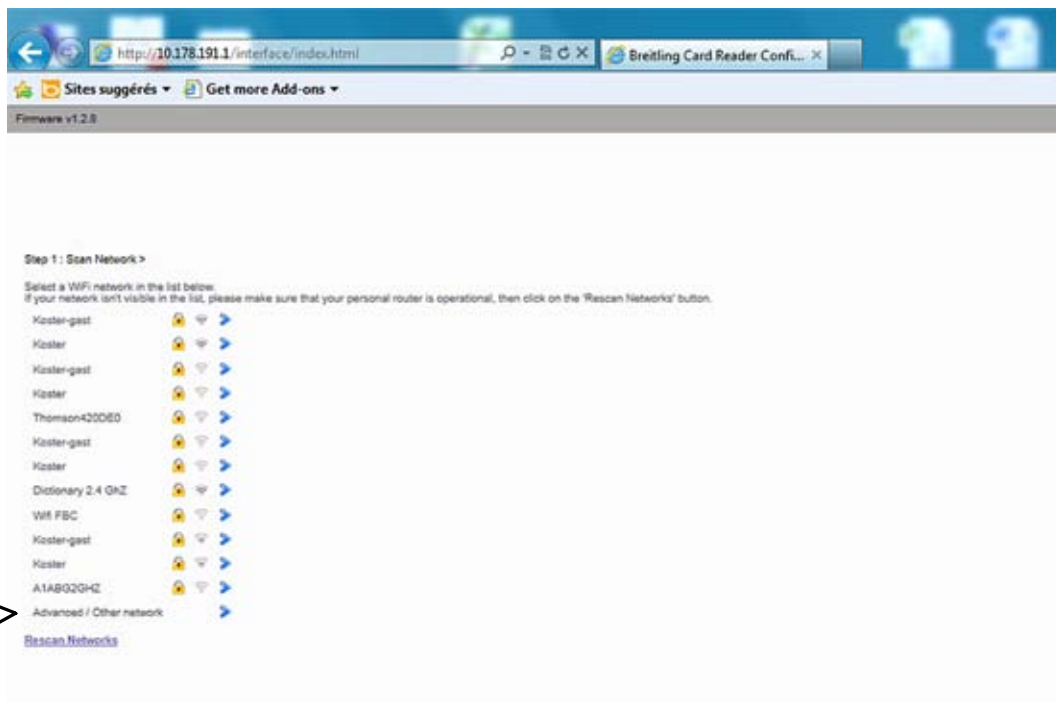
- f. 선택된 WiFi 네트워크가 암호로 보호되는 경우 암호를 입력하고 "next"(다음)를 클릭합니다.
- g. 카드 리더기가 POS의 WiFi에 연결됩니다. 모든 사항이 제대로 완료되면 프로그램이 카드 리더기에 저장됩니다. 설치가 완료되었습니다.



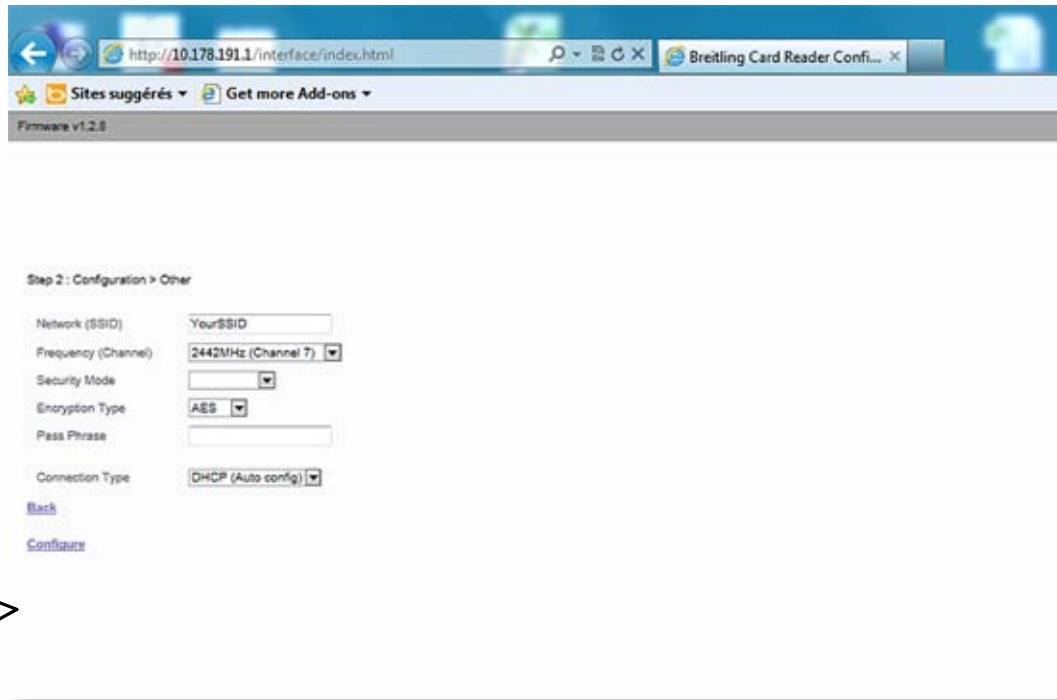
숨겨진 네트워크: WiFi가 이용 가능 네트워크 목록에 나타나지 않을 수 있습니다.

이는 라우터의 설정 때문일 수 있습니다. 카드 리더기를 숨겨진 네트워크에 연결하려면 다음과 같이 진행합니다.

- a. 이용 가능 네트워크 목록에서 "Advanced/Other network"(고급/기타 네트워크)를 클릭합니다.



b. 그런 다음 요청된 정보를 입력합니다.



- | | |
|-------------|---|
| 네트워크(SSID): | 네트워크 이름 |
| 주파수(채널): | 적절한 채널을 선택합니다. 잘 모를 경우 채널들을 각각 테스트하십시오. |
| 보안 모드: | 네트워크의 보안 모드를 선택합니다. |
| 암호 문구: | WiFi 네트워크의 암호를 입력합니다. |

c. 그런 다음 "Configure"(구성)를 클릭하면 카드 리더기가 WiFi에 연결됩니다.